

شاخص قیمت مصرف کننده^۱ - آذر ماه ۱۴۰۲

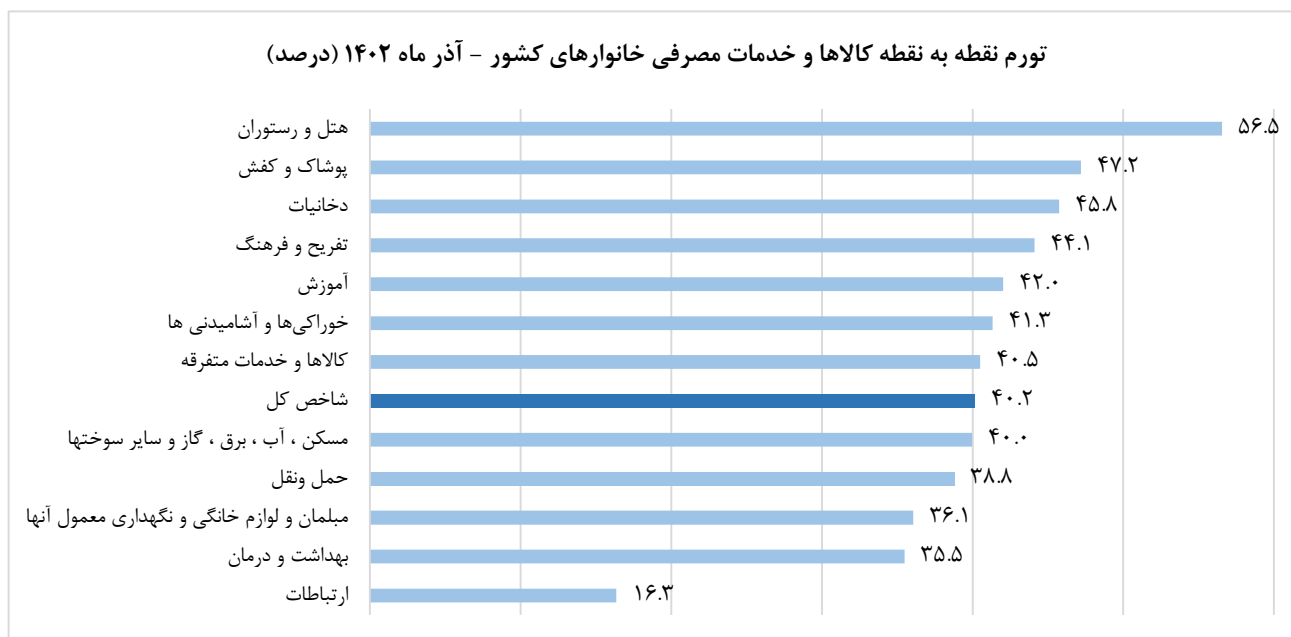
(۱۴۰۰ = ۱۰۰)

شاخص قیمت

در آذر ماه ۱۴۰۲ شاخص قیمت مصرف کننده خانوارهای کشور به عدد ۲۱۷,۰ رسیده است که نسبت به ماه قبل، ۲,۹ درصد افزایش، نسبت به ماه مشابه سال قبل، ۴۰,۲ درصد افزایش و در دوازده ماهه منتهی به ماه جاری نسبت به دوره مشابه سال قبل، ۴۴,۴ درصد افزایش داشته است.

تورم نقطه به نقطه خانوارهای کشور

منظور از تورم نقطه به نقطه، درصد تغییر عدد شاخص قیمت نسبت به ماه مشابه سال قبل می‌باشد. در آذر ماه ۱۴۰۲ تورم نقطه به نقطه خانوارهای کشور، ۴۰,۲ درصد بوده است؛ یعنی خانوارهای کشور به طور میانگین، ۴۰,۲ درصد بیشتر از آذر ماه ۱۴۰۱ برای خرید یک «مجموعه کالاها و خدمات یکسان» هزینه کرده‌اند. تورم نقطه به نقطه آذر ماه ۱۴۰۲ در مقایسه با ماه قبل، ۱,۰ واحد درصد افزایش داشته است.

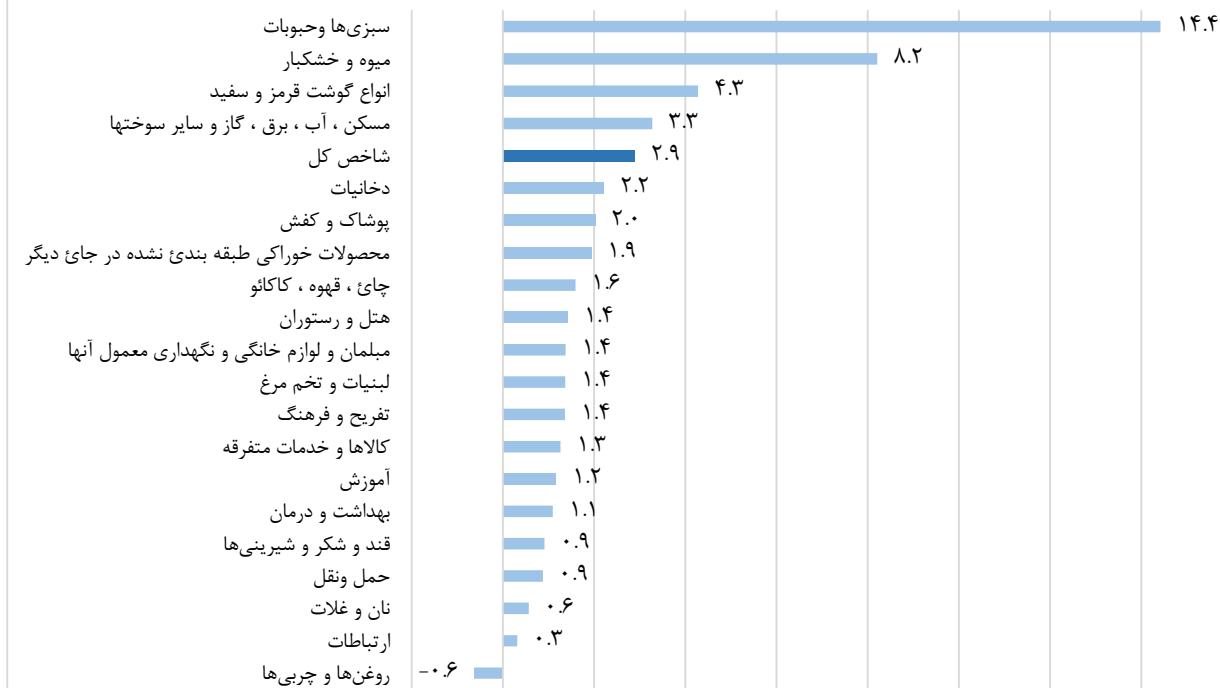


تورم ماهانه خانوارهای کشور

منظور از تورم ماهانه، درصد تغییر عدد شاخص قیمت، نسبت به ماه قبل می‌باشد. در آذر ماه ۱۴۰۲ تورم ماهانه خانوارهای کشور برابر ۲,۹ درصد بوده است. تورم ماهانه برای گروه‌های عمده «خوراکی‌ها، آشامیدنی‌ها و دخانیات»، ۴,۱ درصد و برای گروه عمده «کالاهای غیرخوراکی و خدمات»، ۲,۳ درصد بوده است. تورم ماهانه بخش‌ها و گروه‌های مختلف در ماه جاری بصورت زیر است:

^۱- Consumer Price Index

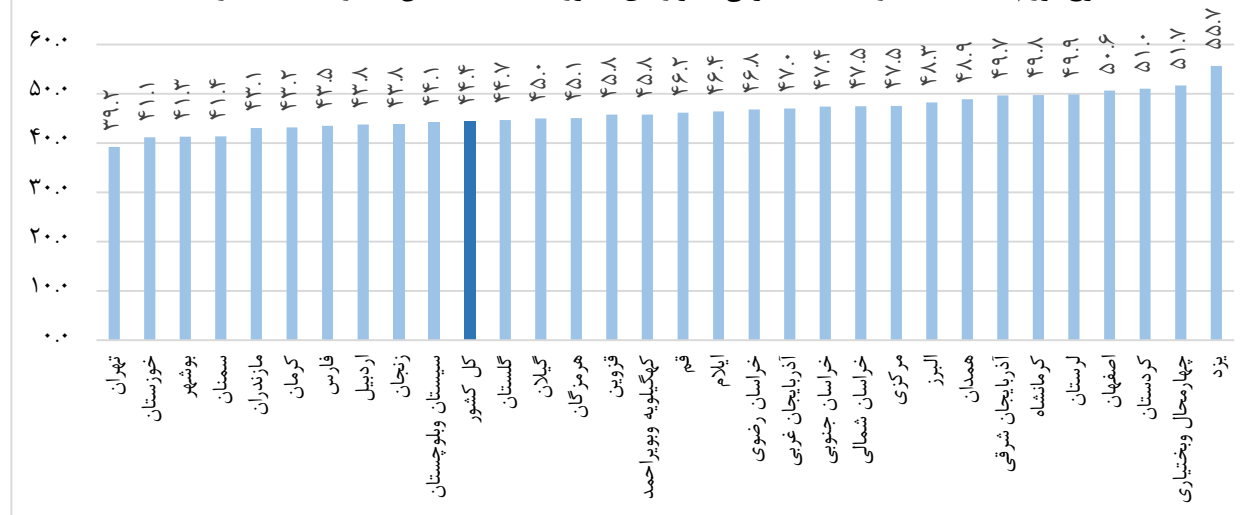
تورم ماهانه کالاها و خدمات مصرفی خانوارهای کشور - آذر ماه ۱۴۰۲ (درصد)



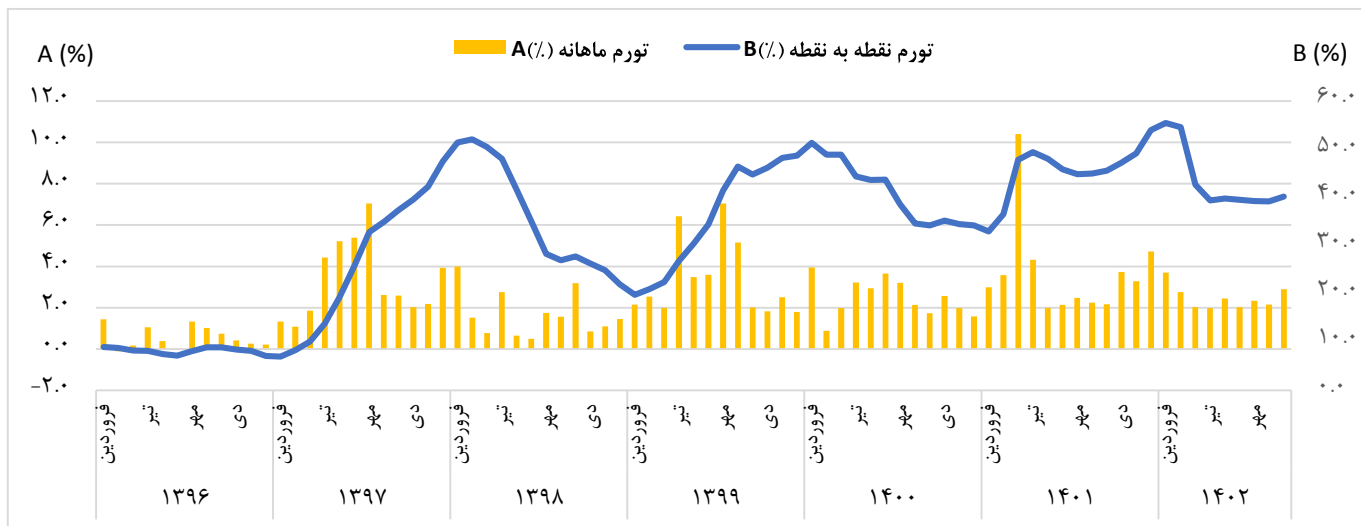
نرخ تورم سالانه خانوارهای کشور

منظور از نرخ تورم سالانه، درصد تغییر میانگین اعداد شاخص قیمت در یک سال منتهی به ماه جاری، نسبت به دوره مشابه قبل از آن می‌باشد. در آذر ماه ۱۴۰۲ نرخ تورم سالانه برای خانوارهای کشور به ۴۴,۴ درصد رسیده که نسبت به همین اطلاع در ماه قبل، ۰,۵ واحد درصد کاهش یافته است.

نرخ تورم سالانه کالاها و خدمات مصرفی خانوارهای کشور به تفکیک استان - آذر ماه ۱۴۰۲ (درصد)



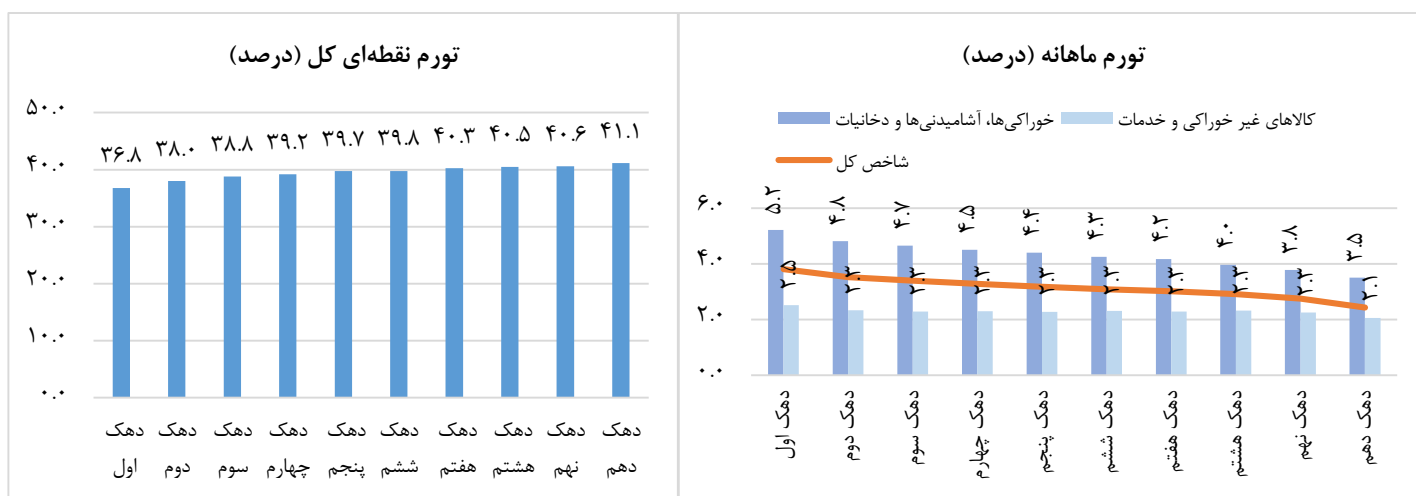
سری زمانی تورم ماهانه و نقطه به نقطه کل کشور در ده سال اخیر بصورت زیر است:



درصد تغییرات شاخص قیمت در دهک‌های هزینه‌ای کل کشور در آذر ماه ۱۴۰۲

نرخ تورم سالانه کشور در آذر ماه ۱۴۰۲ برابر ۴۴,۴ درصد است که دامنه تغییرات آن برای دهک‌های مختلف هزینه‌ای از ۴۱,۹ درصد برای دهک اول، تا ۴۶,۰ درصد برای دهک دهم است. بر این اساس فاصله تورمی دهک‌ها در این ماه به ۴,۱ واحد درصد رسید که نسبت به ماه قبل (۳,۳ واحد درصد) ۰,۸ واحد درصد افزایش داشته است.

نمودار تورم ماهانه و نقطه به نقطه برای دهک‌های مختلف هزینه‌ای در آذر ماه ۱۴۰۲ به صورت زیر است:



اطلاعات تماس

برای دریافت اطلاعات مربوط به فراداده طرح شاخص قیمت مصرف کننده اینجا را کلیک کنید.

آدرس: خیابان دکتر فاطمی، نبش رهی معیری، پلاک ۱ تلفن ۰۲۱۸۵۱۰۰ - کدپستی ۱۴۱۴۶۶۳۱۱۱ - صندوق پستی ۶۱۳-۱۴۱۵۵
 رایانامه روابط عمومی: info@sci.org.ir

جدول ۱- شاخص قیمت کالاها و خدمات مصرفی خانوار

۱۴۰۰=۱۰۰

شرح	شاخص کل		خوراکی‌ها، آشامیدنی‌ها و دخانیات		کالاهای غیرخوراکی و خدمات	
	آبان ۱۴۰۲	آذر ۱۴۰۲	آبان ۱۴۰۲	آذر ۱۴۰۲	آبان ۱۴۰۲	آذر ۱۴۰۲
کل کشور	۲۱۰.۹	۲۱۷.۰	۲۴۳.۰	۲۵۳.۱	۱۹۷.۵	۲۰۲.۰
شهری	۲۰۹.۹	۲۱۶.۰	۲۴۲.۷	۲۵۲.۷	۱۹۷.۴	۲۰۱.۹
روستایی	۲۱۶.۸	۲۲۳.۱	۲۴۴.۴	۲۵۴.۷	۱۹۸.۳	۲۰۲.۱

جدول ۲- تورم نقطه به نقطه (درصد)

شرح	شاخص کل		خوراکی‌ها، آشامیدنی‌ها و دخانیات		کالاهای غیرخوراکی و خدمات	
	آبان ۱۴۰۲	آذر ۱۴۰۲	آبان ۱۴۰۲	آذر ۱۴۰۲	آبان ۱۴۰۲	آذر ۱۴۰۲
کل کشور	۳۹.۲	۴۰.۲	۳۶.۴	۴۱.۴	۴۰.۷	۳۹.۵
شهری	۳۹.۳	۴۰.۱	۳۶.۷	۴۱.۵	۴۰.۶	۳۹.۵
روستایی	۳۸.۵	۴۰.۳	۳۵.۲	۴۱.۰	۴۱.۳	۳۹.۸

جدول ۳- تورم ماهانه (درصد)

شرح	شاخص کل		خوراکی‌ها، آشامیدنی‌ها و دخانیات		کالاهای غیرخوراکی و خدمات	
	آبان ۱۴۰۲	آذر ۱۴۰۲	آبان ۱۴۰۲	آذر ۱۴۰۲	آبان ۱۴۰۲	آذر ۱۴۰۲
کل کشور	۲.۲	۲.۹	۱.۰	۴.۱	۲.۷	۲.۳
شهری	۲.۲	۲.۹	۱.۰	۴.۱	۲.۸	۲.۳
روستایی	۱.۹	۲.۹	۱.۳	۴.۲	۲.۳	۱.۹

جدول ۴- نرخ تورم سالانه (درصد)

شرح	شاخص کل		خوراکی‌ها، آشامیدنی‌ها و دخانیات		کالاهای غیرخوراکی و خدمات	
	آبان ۱۴۰۲	آذر ۱۴۰۲	آبان ۱۴۰۲	آذر ۱۴۰۲	آبان ۱۴۰۲	آذر ۱۴۰۲
کل کشور	۴۴.۹	۴۴.۴	۵۲.۲	۵۰.۳	۴۱.۳	۴۱.۴
شهری	۴۴.۶	۴۴.۱	۵۲.۲	۵۰.۳	۴۱.۱	۴۱.۲
روستایی	۴۶.۸	۴۶.۰	۵۲.۱	۵۰.۰	۴۲.۶	۴۲.۷

جدول ۵- شاخص قیمت کالاها و خدمات مصرفی خانوارهای کشور بر حسب بخش‌های اصلی و برخی گروه‌ها و طبقات کالایی - آذر ماه ۱۴۰۲

۱۴۰۰=۱۰۰

شرح	ضریب اهمیت	شاخص	تورم ماهانه	تورم نقطه به نقطه	نرخ تورم سالانه
شاخص کل	۱۰۰.۰۰	۲۱۷.۰	۲.۹	۴۰.۲	۴۴.۴
۱- خوراکی‌ها و آشامیدنی‌ها	۲۸.۸۲	۲۵۴.۰	۴.۲	۴۱.۳	۵۰.۴
خوراکی‌ها	۲۷.۴۳	۲۵۶.۵	۴.۳	۴۱.۱	۵۰.۸
نان و غلات	۶.۳۸	۲۱۵.۷	۰.۶	۱۵.۴	۳۱.۷
گوشت قرمز، سفید و فرآورده‌های آن‌ها	۶.۲۹	۳۲۹.۱	۴.۳	۹۴.۸	۹۰.۰
گوشت قرمز و گوشت ماکیان	۵.۶۵	۳۳۸.۴	۴.۴	۹۶.۷	۹۲.۹
ماهی‌ها و صدف‌داران	۰.۶۴	۲۴۶.۶	۲.۶	۷۴.۱	۶۰.۶
شیر، پنیر و تخم‌مرغ	۲.۹۷	۲۶۳.۷	۱.۴	۲۸.۳	۴۳.۹
روغن‌ها و چربی‌ها	۱.۲۶	۳۶۸.۰	-۰.۶	۲.۰	۴۳.۱
میوه و خشکبار	۳.۷۰	۲۱۱.۵	۸.۲	۴۶.۰	۵۱.۹
سبزیجات (سبزی‌ها و حبوبات)	۴.۰۸	۲۳۴.۳	۱۴.۴	۴۱.۸	۴۳.۱
شکر، مربا، عسل، شکلات و شیرینی (قند، شکر و شیرینی‌ها)	۱.۵۹	۲۳۱.۹	۰.۹	۳۷.۴	۳۹.۸
محصولات خوراکی طبقه‌بندی نشده در جای دیگر	۱.۱۵	۲۰۳.۴	۱.۹	۲۵.۰	۲۹.۳
چای، قهوه، کاکائو، نوشابه و آب میوه (نوشابه‌های غیرالکلی)	۱.۴۰	۲۰۳.۴	۱.۶	۴۷.۱	۴۲.۹
۲- دخانیات	۰.۶۲	۲۱۱.۳	۲.۲	۴۵.۸	۴۰.۷
۳- پوشاک و کفش	۴.۵۲	۲۳۰.۷	۲.۰	۴۷.۲	۴۸.۶
۴- مسکن، آب، برق، گاز و سایر سوخت‌ها	۳۶.۱۱	۱۹۹.۹	۳.۳	۴۰.۰	۳۸.۱
مسکن*	۳۳.۹۶	۲۰۲.۰	۳.۵	۴۰.۴	۳۸.۶
اجاره	۳۳.۶۰	۲۰۱.۶	۳.۶	۴۰.۳	۳۸.۵
خدمات نگهداری و تعمیر واحد مسکونی (خدمت)	۰.۳۶	۲۳۶.۴	۲.۱	۵۱.۹	۵۰.۰
آب، برق و سوخت	۲.۱۵	۱۶۶.۲	-۱.۵	۳۲.۰	۲۹.۳
۵- مبلمان و لوازم خانگی و نگهداری معمول آن‌ها	۴.۴۰	۱۹۳.۱	۱.۴	۳۶.۱	۳۸.۲
۶- بهداشت و درمان	۶.۶۸	۲۱۵.۲	۱.۱	۳۵.۵	۴۸.۵
۷- حمل و نقل	۸.۹۳	۱۹۴.۷	۰.۹	۳۸.۸	۴۷.۸
خرید وسایل نقلیه	۳.۴۴	۱۹۶.۳	۰.۵	۳۴.۵	۵۸.۵
استفاده از وسایل حمل و نقل شخصی	۴.۰۶	۱۷۴.۹	۰.۸	۳۴.۷	۳۴.۶
خدمات حمل و نقل عمومی	۱.۴۲	۲۴۷.۶	۱.۹	۵۸.۱	۵۶.۱
۸- ارتباطات	۲.۴۱	۱۳۱.۷	۰.۳	۱۶.۳	۱۸.۶
۹- تفریح و فرهنگ	۰.۸۷	۲۰۸.۳	۱.۴	۴۴.۱	۴۳.۸
۱۰- آموزش	۰.۸۸	۲۱۰.۶	۱.۲	۴۲.۰	۳۵.۳
۱۱- هتل و رستوران	۱.۳۵	۳۱۱.۵	۱.۴	۵۶.۵	۶۶.۲
۱۲- کالاها و خدمات متفرقه	۴.۴۲	۱۹۵.۱	۱.۳	۴۰.۵	۴۱.۳

* مسکن صرفاً شامل اجاره بها و خدمات نگهداری و تعمیر واحد مسکونی است.

۱۴۰۰=۱۰۰

جدول ۶ - شاخص قیمت کالاها و خدمات مصرفی خانوارهای کشور و درصد تغییرات آن برای گروه‌های اختصاصی - آذر ماه ۱۴۰۲

شرح	ضریب اهمیت	شاخص	تورم ماهانه	تورم نقطه به نقطه	نرخ تورم سالانه
شاخص کل	۱۰۰.۰۰	۲۱۷.۰	۲.۹	۴۰.۲	۴۴.۴
شاخص کل	۲۹.۴۴	۲۵۳.۱	۴.۱	۴۱.۴	۵۰.۳
	۷۰.۵۶	۲۰۲.۰	۲.۳	۳۹.۵	۴۱.۴
شاخص کل	۳۳.۶۰	۲۰۱.۶	۳.۶	۴۰.۳	۳۸.۵
	۶۶.۴۰	۲۲۴.۸	۲.۶	۴۰.۱	۴۷.۱
شاخص کل	۵۲.۱۸	۲۲۹.۵	۳.۰	۳۹.۹	۴۸.۴
	۶.۵۶	۱۹۳.۶	۰.۶	۳۸.۵	۵۳.۵
	۴۰.۱۳	۲۳۵.۱	۳.۵	۳۸.۷	۴۷.۳
	۵.۴۹	۲۳۱.۴	۱.۸	۵۱.۰	۵۱.۸
خدمات	۴۷.۸۲	۲۰۳.۴	۲.۸	۴۰.۵	۳۹.۵
خوراکی‌ها	۲۷.۴۳	۲۵۶.۵	۴.۳	۴۱.۱	۵۰.۸
خوراکی‌ها	۱۴.۶۵	۲۷۷.۴	۷.۰	۶۱.۴	۶۴.۴
	۱۲.۷۷	۲۳۲.۶	۰.۸	۲۰.۴	۳۶.۵
کالاها و خدمات عمومی	۵.۲۷	۱۳۸.۰	-۰.۷	۱۹.۴	۱۷.۵

۱۴۰۰=۱۰۰

جدول ۷- شاخص قیمت کالاها و خدمات مصرفی خانوارهای کشور و درصد تغییرات آن به تفکیک مناطق جغرافیایی

خانوارهای روستایی				خانوارهای شهری				کل خانوارها				دوره زمانی
نرخ تورم سالانه	تورم نقطه به نقطه	تورم ماهانه	عدد شاخص	نرخ تورم سالانه	تورم نقطه به نقطه	تورم ماهانه	عدد شاخص	نرخ تورم سالانه	تورم نقطه به نقطه	تورم ماهانه	عدد شاخص	
۳۲.۷	×	×	۱۴.۵	۲۸.۶	×	×	۱۵.۹	۲۹.۵	×	×	۱۵.۶	سال ۱۳۹۱
۳۶.۱	×	×	۱۹.۷	۳۲.۱	×	×	۲۰.۹	۳۲.۸	×	×	۲۰.۸	سال ۱۳۹۲
۱۳.۷	×	×	۲۲.۴	۱۴.۸	×	×	۲۴.۰	۱۴.۶	×	×	۲۳.۸	سال ۱۳۹۳
۱۰.۶	×	×	۲۴.۸	۱۱.۳	×	×	۲۶.۸	۱۱.۱	×	×	۲۶.۴	سال ۱۳۹۴
۷.۲	×	×	۲۶.۶	۶.۸	×	×	۲۸.۶	۶.۹	×	×	۲۸.۲	سال ۱۳۹۵
۸.۸	×	×	۲۸.۹	۸.۱	×	×	۳۰.۹	۸.۲	×	×	۳۰.۶	سال ۱۳۹۶
۲۸.۱	×	×	۳۷.۱	۲۶.۶	×	×	۳۹.۱	۲۶.۹	×	×	۳۸.۸	سال ۱۳۹۷
۳۷.۳	×	×	۵۰.۹	۳۴.۴	×	×	۵۲.۵	۳۴.۸	×	×	۵۲.۳	سال ۱۳۹۸
۳۷.۷	×	×	۷۰.۰	۳۶.۲	×	×	۷۱.۶	۳۶.۴	×	×	۷۱.۳	سال ۱۳۹۹
۴۲.۸	×	×	۱۰۰.۰	۳۹.۷	×	×	۱۰۰.۰	۴۰.۲	×	×	۱۰۰.۰	سال ۱۴۰۰
۴۵.۹	۳۵.۹	۱.۹	۱۰۸.۸	۴۲.۰	۳۵.۱	۲.۷	۱۰۹.۱	۴۲.۶	۳۵.۲	۲.۶	۱۰۹.۱	دی
۴۴.۳	۳۴.۹	۲.۵	۱۱۱.۶	۴۰.۹	۳۴.۵	۱.۹	۱۱۱.۲	۴۱.۴	۳۴.۶	۲.۰	۱۱۱.۳	بهمن
۴۲.۸	۳۵.۳	۱.۹	۱۱۳.۷	۳۹.۷	۳۴.۱	۱.۵	۱۱۲.۹	۴۰.۲	۳۴.۳	۱.۶	۱۱۳.۰	اسفند
۴۱.۲	۳۴.۸	۳.۴	۱۱۷.۵	۳۸.۳	۳۲.۶	۲.۶	۱۱۵.۹	۳۸.۸	۳۲.۹	۲.۷	۱۱۶.۱	فروردین
۴۰.۲	۳۷.۶	۳.۱	۱۲۱.۲	۳۷.۵	۳۵.۸	۳.۴	۱۱۹.۸	۳۷.۹	۳۶.۱	۳.۳	۱۲۰.۰	اردیبهشت
۴۰.۷	۵۲.۴	۱۴.۰	۱۳۸.۱	۳۷.۶	۴۶.۵	۱۰.۰	۱۳۱.۸	۳۸.۱	۴۷.۵	۱۰.۶	۱۳۲.۷	خرداد
۴۱.۶	۵۶.۲	۴.۸	۱۴۴.۷	۳۸.۲	۴۷.۹	۴.۳	۱۳۷.۵	۳۸.۷	۴۹.۱	۴.۴	۱۳۸.۵	تیر
۴۲.۴	۵۴.۱	۱.۷	۱۴۷.۲	۳۸.۷	۴۶.۸	۲.۲	۱۴۰.۵	۳۹.۳	۴۷.۸	۲.۲	۱۴۱.۵	مرداد
۴۳.۰	۵۲.۲	۲.۱	۱۵۰.۳	۳۹.۰	۴۴.۶	۲.۲	۱۴۳.۷	۳۹.۶	۴۵.۷	۲.۲	۱۴۴.۶	شهریور
۴۳.۶	۵۰.۰	۲.۱	۱۵۳.۳	۳۹.۶	۴۳.۹	۲.۶	۱۴۷.۴	۴۰.۲	۴۴.۸	۲.۶	۱۴۸.۳	مهر
۴۴.۷	۴۹.۵	۲.۱	۱۵۶.۵	۴۰.۴	۴۴.۲	۲.۲	۱۵۰.۷	۴۱.۰	۴۴.۹	۲.۲	۱۵۱.۵	آبان
۴۵.۸	۴۸.۹	۱.۶	۱۵۹.۰	۴۱.۳	۴۵.۱	۲.۳	۱۵۴.۱	۴۱.۹	۴۵.۶	۲.۲	۱۵۴.۸	آذر
۴۷.۱	۵۲.۲	۴.۲	۱۶۵.۶	۴۲.۲	۴۶.۶	۳.۸	۱۵۹.۹	۴۲.۹	۴۷.۴	۳.۸	۱۶۰.۷	دی
۴۸.۶	۵۴.۱	۳.۸	۱۷۲.۰	۴۳.۴	۴۸.۶	۳.۲	۱۶۵.۳	۴۴.۱	۴۹.۴	۳.۴	۱۶۶.۲	بهمن
۵۰.۶	۵۹.۴	۵.۴	۱۸۱.۲	۴۵.۰	۵۳.۱	۴.۶	۱۷۲.۹	۴۵.۸	۵۴.۰	۴.۷	۱۷۴.۱	اسفند
۵۲.۷	۶۱.۰	۴.۴	۱۸۹.۳	۴۶.۷	۵۴.۵	۳.۶	۱۷۹.۱	۴۷.۶	۵۵.۵	۳.۷	۱۸۰.۵	فروردین
۵۴.۵	۶۰.۳	۲.۶	۱۹۴.۲	۴۸.۲	۵۳.۶	۲.۸	۱۸۴.۱	۴۹.۱	۵۴.۶	۲.۸	۱۸۵.۵	اردیبهشت
۵۳.۳	۴۳.۲	۱.۸	۱۹۷.۸	۴۷.۷	۴۲.۵	۲.۱	۱۸۷.۹	۴۸.۵	۴۲.۶	۲.۰	۱۸۹.۳	خرداد
۵۱.۶	۳۹.۱	۱.۸	۲۰۱.۳	۴۶.۸	۳۹.۴	۲.۰	۱۹۱.۶	۴۷.۵	۳۹.۴	۲.۰	۱۹۳.۰	تیر
۵۰.۲	۳۹.۶	۲.۰	۲۰۵.۴	۴۶.۱	۳۹.۸	۲.۵	۱۹۶.۵	۴۶.۷	۳۹.۸	۲.۴	۱۹۷.۷	مرداد
۴۸.۹	۳۸.۸	۱.۶	۲۰۸.۶	۴۵.۶	۳۹.۶	۲.۱	۲۰۰.۶	۴۶.۱	۳۹.۵	۲.۰	۲۰۱.۷	شهریور
۴۷.۸	۳۸.۸	۲.۰	۲۱۲.۸	۴۵.۱	۳۹.۳	۲.۴	۲۰۵.۴	۴۵.۵	۳۹.۲	۲.۳	۲۰۶.۵	مهر
۴۶.۸	۳۸.۵	۱.۹	۲۱۶.۸	۴۴.۶	۳۹.۳	۲.۲	۲۰۹.۹	۴۴.۹	۳۹.۲	۲.۲	۲۱۰.۹	آبان
۴۶.۰	۴۰.۳	۲.۹	۲۲۳.۱	۴۴.۱	۴۰.۱	۲.۹	۲۱۶.۰	۴۴.۴	۴۰.۲	۲.۹	۲۱۷.۰	آذر

۱۴۰۰=۱۰۰

جدول ۸ - شاخص قیمت کالاها و خدمات مصرفی و نرخ تورم سالانه خانوارهای کل کشور بر حسب دهک‌های هزینه‌ای - آذر ماه ۱۴۰۲

نرخ تورم سالانه (درصد)			عدد شاخص			ضرایب اهمیت (درصد)		دهک‌های هزینه‌ای
کالاها و خدمات غیر خوراکی و خدمات	خوراکی‌ها، آشامیدنی‌ها و دخانیات	کل	کالاها و خدمات غیر خوراکی و خدمات	خوراکی‌ها، آشامیدنی‌ها و دخانیات	شاخص کل	کالاها و خدمات غیر خوراکی و خدمات	خوراکی‌ها، آشامیدنی‌ها و دخانیات	
۴۱.۴	۵۰.۳	۴۴.۴	۲۰۲.۰	۲۵۳.۱	۲۱۷.۰	۷۰.۵۶	۲۹.۴۴	کل کشور
۳۸.۵	۴۵.۵	۴۱.۹	۱۹۷.۹	۲۵۲.۴	۲۲۱.۰	۵۷.۶	۴۲.۴	دهک اول
۳۸.۵	۴۷.۵	۴۲.۸	۱۹۶.۹	۲۵۲.۱	۲۲۰.۲	۵۷.۷	۴۲.۳	دهک دوم
۳۸.۷	۴۸.۷	۴۳.۳	۱۹۷.۱	۲۵۲.۸	۲۲۰.۰	۵۸.۹	۴۱.۱	دهک سوم
۳۹.۰	۴۹.۱	۴۳.۴	۱۹۷.۷	۲۵۲.۳	۲۱۸.۹	۶۱.۱	۳۸.۹	دهک چهارم
۳۹.۲	۴۹.۹	۴۳.۷	۱۹۸.۲	۲۵۳.۲	۲۱۸.۶	۶۲.۸	۳۷.۲	دهک پنجم
۳۹.۷	۴۹.۹	۴۳.۷	۱۹۹.۳	۲۵۲.۷	۲۱۷.۸	۶۵.۲	۳۴.۸	دهک ششم
۴۰.۰	۵۰.۶	۴۴.۰	۱۹۹.۸	۲۵۲.۸	۲۱۷.۵	۶۶.۵	۳۳.۵	دهک هفتم
۴۰.۶	۵۱.۰	۴۴.۳	۲۰۰.۸	۲۵۳.۳	۲۱۷.۱	۶۸.۹	۳۱.۱	دهک هشتم
۴۱.۴	۵۱.۱	۴۴.۵	۲۰۲.۱	۲۵۳.۳	۲۱۶.۶	۷۱.۶	۲۸.۴	دهک نهم
۴۴.۰	۵۲.۰	۴۶.۰	۲۰۴.۸	۲۵۴.۳	۲۱۵.۵	۷۸.۴	۲۱.۶	دهک دهم

جدول ۹ - ضرایب اهمیت طرح شاخص قیمت مصرف کننده به تفکیک دهک‌های هزینه‌ای (درصد)

۱۴۰۰=۱۰۰

دهک دهم	دهک نهم	دهک هشتم	دهک هفتم	دهک ششم	دهک پنجم	دهک چهارم	دهک سوم	دهک دوم	دهک اول	کل کشور	گروه‌های کالاها و خدمات
۱۰۰.۰۰	۱۰۰.۰۰	۱۰۰.۰۰	۱۰۰.۰۰	۱۰۰.۰۰	۱۰۰.۰۰	۱۰۰.۰۰	۱۰۰.۰۰	۱۰۰.۰۰	۱۰۰.۰۰	۱۰۰.۰۰	شاخص کل
۲۱.۵۵	۲۸.۴۰	۳۱.۰۸	۳۳.۴۶	۳۴.۷۵	۳۷.۱۶	۳۸.۸۷	۴۱.۰۹	۴۲.۲۹	۴۲.۳۶	۲۹.۴۴	خوراکی‌ها، آشامیدنی‌ها و دخانیات
۲۱.۲۲	۲۷.۹۵	۳۰.۴۳	۳۲.۷۲	۳۳.۹۴	۳۶.۲۸	۳۷.۸۹	۳۹.۹۴	۴۱.۲۰	۴۱.۳۵	۲۸.۸۲	۱- خوراکی‌ها و آشامیدنی‌ها
۲۰.۳۴	۲۶.۶۸	۲۹.۰۹	۳۱.۱۲	۳۲.۲۶	۳۴.۳۵	۳۵.۷۹	۳۷.۶۲	۳۸.۸۳	۳۹.۱۴	۲۷.۴۳	خوراکی‌ها
۴.۶۷	۶.۰۹	۶.۵۹	۷.۰۳	۷.۵۸	۸.۱۱	۸.۵۶	۹.۱۲	۹.۷۹	۹.۸۸	۶.۳۸	نان و غلات
۵.۰۶	۶.۴۲	۶.۸۰	۷.۲۰	۷.۱۲	۷.۷۲	۷.۸۰	۸.۱۲	۷.۹۲	۷.۲۳	۶.۲۹	گوشت قرمز و سفید و فرآورده‌های آن‌ها
۴.۳۹	۵.۶۳	۶.۰۷	۶.۵۱	۶.۵۲	۷.۱۳	۷.۲۳	۷.۵۶	۷.۴۴	۶.۷۶	۵.۶۵	گوشت قرمز و گوشت ماکیان
۰.۶۷	۰.۷۹	۰.۷۳	۰.۶۹	۰.۵۹	۰.۵۹	۰.۵۶	۰.۵۶	۰.۴۸	۰.۴۶	۰.۶۴	ماهی‌ها و صدف داران
۱.۹۷	۲.۸۱	۳.۱۴	۳.۳۴	۳.۶۴	۳.۷۶	۴.۱۳	۴.۲۸	۴.۴۶	۴.۹۱	۲.۹۷	شیر، پنیر و تخم مرغ
۰.۸۰	۱.۰۷	۱.۳۱	۱.۳۹	۱.۵۰	۱.۶۸	۱.۸۵	۲.۰۵	۲.۲۶	۲.۵۷	۱.۲۶	روغن‌ها و چربی‌ها
۳.۴۱	۳.۹۳	۴.۱۵	۴.۲۱	۴.۱۳	۴.۱۴	۴.۰۷	۳.۹۵	۳.۷۷	۳.۱۱	۳.۷۰	میوه و خشکبار
۲.۵۲	۳.۷۷	۴.۳۳	۴.۷۹	۵.۱۱	۵.۵۳	۵.۷۶	۶.۲۳	۶.۴۷	۷.۱۰	۴.۰۸	سبزیجات (سبزی‌ها و حبوبات)
۱.۱۳	۱.۵۳	۱.۶۱	۱.۸۱	۱.۸۳	۱.۹۶	۲.۱۱	۲.۲۷	۲.۴۸	۲.۶۴	۱.۵۹	شکر، مربا، عسل، شکلات و شیرینی (قند و شکر و شیرینی‌ها)
۰.۷۸	۱.۰۷	۱.۱۷	۱.۳۳	۱.۳۶	۱.۴۶	۱.۵۲	۱.۶۰	۱.۶۸	۱.۷۱	۱.۱۵	محصولات خوراکی طبقه بندی نشده در جای دیگر
۰.۸۸	۱.۲۷	۱.۳۴	۱.۶۰	۱.۶۸	۱.۹۳	۲.۱۱	۲.۳۲	۲.۳۷	۲.۲۰	۱.۴۰	چای، قهوه، کاکائو، نوشابه و آب میوه (نوشابه‌های غیر الکلی)
۰.۳۳	۰.۴۵	۰.۶۶	۰.۷۴	۰.۸۱	۰.۸۸	۰.۹۸	۱.۱۵	۱.۰۹	۱.۰۲	۰.۶۲	۲- دخانیات
۷۸.۴۵	۷۱.۶۰	۶۸.۹۲	۶۶.۵۴	۶۵.۲۵	۶۲.۸۴	۶۱.۱۳	۵۸.۹۱	۵۷.۷۱	۵۷.۶۴	۷۰.۵۶	کالاهای غیر خوراکی و خدمات
۶.۱۰	۵.۶۸	۵.۰۲	۴.۳۴	۴.۱۳	۳.۵۷	۳.۱۶	۲.۵۹	۲.۱۴	۱.۱۷	۴.۵۲	۳- پوشاک و کفش
۳۲.۸۷	۳۵.۱۰	۳۵.۷۰	۳۴.۵۰	۳۴.۷۳	۳۳.۶۸	۳۳.۷۸	۳۲.۸۱	۳۳.۹۷	۳۹.۳۸	۳۶.۱۱	۴- مسکن، آب، برق، گاز و سایر سوخت‌ها
۵.۵۳	۴.۵۱	۴.۳۳	۴.۴۵	۴.۰۴	۳.۹۳	۳.۹۲	۳.۹۳	۳.۷۸	۳.۵۸	۴.۴۰	۵- مبلمان و لوازم خانگی و نگهداری معمول آنها
۹.۴۳	۷.۶۱	۵.۹۰	۶.۱۰	۵.۶۱	۵.۴۲	۵.۰۳	۴.۸۹	۴.۸۱	۴.۲۱	۶.۶۸	۶- بهداشت و درمان
۱۳.۶۶	۸.۷۰	۷.۸۱	۷.۲۱	۶.۹۵	۶.۸۲	۶.۳۲	۶.۰۹	۵.۲۰	۳.۵۲	۸.۹۳	۷- حمل و نقل
۲.۲۱	۲.۵۲	۲.۵۹	۲.۷۳	۲.۷۸	۲.۷۴	۲.۶۷	۲.۶۰	۲.۶۱	۲.۱۱	۲.۴۱	۸- ارتباطات
۱.۱۸	۰.۹۰	۰.۹۱	۰.۸۸	۰.۸۲	۰.۷۱	۰.۶۴	۰.۵۷	۰.۴۵	۰.۲۸	۰.۸۷	۹- تفریح و فرهنگ
۱.۴۶	۱.۱۱	۰.۸۵	۰.۷۴	۰.۷۲	۰.۶۷	۰.۴۷	۰.۴۵	۰.۳۲	۰.۱۵	۰.۸۸	۱۰- آموزش
۱.۵۵	۰.۹۱	۰.۹۸	۰.۸۰	۰.۶۲	۰.۵۳	۰.۴۰	۰.۴۰	۰.۳۴	۰.۲۱	۱.۳۵	۱۱- هتل و رستوران
۴.۴۵	۴.۵۷	۴.۸۲	۴.۷۹	۴.۸۵	۴.۷۸	۴.۷۴	۴.۵۷	۴.۰۸	۳.۰۲	۴.۴۲	۱۲- کالاها و خدمات متفرقه

جدول ۱۰- سهم از تورم ماهانه شاخص قیمت مصرف کننده خانوارهای کشور به تفکیک دهک‌های هزینه‌ای - آذر ماه ۱۴۰۲

۱۴۰۰=۱۰۰

دهک دهم	دهک نهم	دهک هشتم	دهک هفتم	دهک ششم	دهک پنجم	دهک چهارم	دهک سوم	دهک دوم	دهک اول	کل کشور	گروه‌های کالاها و خدمات
۲.۴۳	۲.۷۶	۲.۹۱	۳.۰۲	۳.۰۹	۳.۱۸	۳.۲۸	۳.۳۹	۳.۵۲	۳.۸۱	۲.۸۹	شاخص کل
۰.۸۸	۱.۲۴	۱.۴۳	۱.۶۱	۱.۷۰	۱.۸۷	۲.۰۰	۲.۱۷	۲.۳۰	۲.۴۹	۱.۴۰	خوراکی‌ها، آشامیدنی‌ها و دخانیات
۰.۸۸	۱.۲۳	۱.۴۱	۱.۵۹	۱.۶۸	۱.۸۵	۱.۹۷	۲.۱۵	۲.۲۸	۲.۴۷	۱.۳۹	۱- خوراکی‌ها و آشامیدنی‌ها
۰.۸۶	۱.۲۱	۱.۳۹	۱.۵۷	۱.۶۵	۱.۸۲	۱.۹۴	۲.۱۱	۲.۲۵	۲.۴۴	۱.۳۷	خوراکی‌ها
۰.۰۲	۰.۰۳	۰.۰۳	۰.۰۴	۰.۰۵	۰.۰۵	۰.۰۶	۰.۰۷	۰.۰۸	۰.۰۸	۰.۰۴	نان و غلات
۰.۲۹	۰.۳۸	۰.۴۲	۰.۴۶	۰.۴۸	۰.۵۲	۰.۵۶	۰.۵۹	۰.۶۱	۰.۶۳	۰.۴۰	گوشت قرمز و سفید و فرآورده‌های آنها
۰.۲۷	۰.۳۶	۰.۴۰	۰.۴۴	۰.۴۶	۰.۵۰	۰.۵۴	۰.۵۷	۰.۶۰	۰.۶۱	۰.۳۸	گوشت قرمز و گوشت ماکیان
۰.۰۲	۰.۰۲	۰.۰۲	۰.۰۲	۰.۰۲	۰.۰۲	۰.۰۲	۰.۰۲	۰.۰۱	۰.۰۱	۰.۰۲	ماهی‌ها و صدف داران
۰.۰۳	۰.۰۵	۰.۰۵	۰.۰۶	۰.۰۶	۰.۰۶	۰.۰۷	۰.۰۸	۰.۰۸	۰.۰۹	۰.۰۵	شیر، پنیر و تخم مرغ
۰.۰۰	-۰.۰۱	-۰.۰۱	-۰.۰۲	-۰.۰۲	-۰.۰۲	-۰.۰۳	-۰.۰۳	-۰.۰۴	-۰.۰۵	-۰.۰۱	روغن‌ها و چربیها
۰.۲۰	۰.۲۶	۰.۲۹	۰.۳۴	۰.۳۴	۰.۳۷	۰.۳۹	۰.۴۱	۰.۴۳	۰.۳۷	۰.۲۸	میوه و خشکبار
۰.۳۰	۰.۴۷	۰.۵۷	۰.۶۴	۰.۷۰	۰.۸۰	۰.۸۵	۰.۹۶	۱.۰۴	۱.۲۸	۰.۵۷	سبزیجات (سبزی‌ها و حبوبات)
۰.۰۱	۰.۰۲	۰.۰۲	۰.۰۲	۰.۰۲	۰.۰۲	۰.۰۲	۰.۰۲	۰.۰۲	۰.۰۱	۰.۰۲	شکر، مربا، عسل، شکلات و شیرینی(قند، شکر و شیرینی‌ها)
۰.۰۲	۰.۰۲	۰.۰۲	۰.۰۲	۰.۰۲	۰.۰۲	۰.۰۳	۰.۰۳	۰.۰۳	۰.۰۳	۰.۰۲	محصولات خوراکی طبقه بندی نشده در جای دیگر
۰.۰۱	۰.۰۲	۰.۰۲	۰.۰۲	۰.۰۳	۰.۰۳	۰.۰۳	۰.۰۳	۰.۰۴	۰.۰۳	۰.۰۲	چای، قهوه، کاکائو، نوشابه و آب میوه (نوشابه‌های غیرالکلی)
۰.۰۱	۰.۰۱	۰.۰۱	۰.۰۲	۰.۰۲	۰.۰۲	۰.۰۲	۰.۰۲	۰.۰۲	۰.۰۲	۰.۰۱	۲- دخانیات
۱.۵۵	۱.۵۲	۱.۴۹	۱.۴۱	۱.۳۹	۱.۳۱	۱.۲۸	۱.۲۲	۱.۲۲	۱.۳۲	۱.۴۹	کالاهای غیر خوراکی و خدمات
۰.۱۳	۰.۱۳	۰.۱۱	۰.۰۹	۰.۰۹	۰.۰۸	۰.۰۷	۰.۰۶	۰.۰۴	۰.۰۲	۰.۱۰	۳- پوشاک و کفش
۱.۰۲	۱.۰۷	۱.۰۸	۱.۰۲	۱.۰۲	۰.۹۷	۰.۹۶	۰.۹۱	۰.۹۳	۱.۰۸	۱.۰۹	۴- مسکن، آب، برق، گاز و سایر سوخت‌ها
۰.۰۷	۰.۰۵	۰.۰۵	۰.۰۶	۰.۰۵	۰.۰۵	۰.۰۵	۰.۰۵	۰.۰۵	۰.۰۵	۰.۰۵	۵- مبلمان و لوازم خانگی و نگهداری معمول آنها
۰.۱۰	۰.۰۸	۰.۰۷	۰.۰۷	۰.۰۷	۰.۰۶	۰.۰۶	۰.۰۶	۰.۰۶	۰.۰۶	۰.۰۷	۶- بهداشت و درمان
۰.۱۰	۰.۰۸	۰.۰۷	۰.۰۷	۰.۰۷	۰.۰۶	۰.۰۶	۰.۰۶	۰.۰۵	۰.۰۴	۰.۰۷	۷- حمل و نقل
۰.۰۰	۰.۰۱	۰.۰۱	۰.۰۱	۰.۰۱	۰.۰۰	۰.۰۱	۰.۰۰	۰.۰۰	۰.۰۰	۰.۰۰	۸- ارتباطات
۰.۰۲	۰.۰۱	۰.۰۱	۰.۰۱	۰.۰۱	۰.۰۱	۰.۰۱	۰.۰۱	۰.۰۱	۰.۰۰	۰.۰۱	۹- تفریح و فرهنگ
۰.۰۲	۰.۰۲	۰.۰۱	۰.۰۱	۰.۰۱	۰.۰۱	۰.۰۰	۰.۰۱	۰.۰۰	۰.۰۰	۰.۰۱	۱۰- آموزش
۰.۰۴	۰.۰۲	۰.۰۳	۰.۰۲	۰.۰۲	۰.۰۱	۰.۰۱	۰.۰۱	۰.۰۱	۰.۰۰	۰.۰۳	۱۱- هتل و رستوران
۰.۰۵	۰.۰۵	۰.۰۵	۰.۰۵	۰.۰۶	۰.۰۶	۰.۰۶	۰.۰۶	۰.۰۶	۰.۰۵	۰.۰۵	۱۲- کالاها و خدمات متفرقه

** توضیح: اعداد سطر اول تورم ماهانه (درصد) هر دهک را نشان می‌دهد و اعداد در سلول‌های دیگر نشان دهنده سهم هر گروه، بخش یا طبقه (واحد درصد) در افزایش/کاهش تورم ماهانه در هر دهک می‌باشد.

جدول ۱۱- شاخص قیمت کل کالاها و خدمات مصرفی خانوارهای کشور و درصد تغییرات آن به تفکیک استان - آذر ماه ۱۴۰۲ (درصد)

۱۴۰۰=۱۰۰

کالاهای غیر خوراکی و خدمات				خوراکی ها و آشامیدنی ها و دخانیات					شاخص کل				نام استان	
نرخ تورم سالانه	تورم نقطه به نقطه	تورم ماهانه	شاخص	ضریب اهمیت	نرخ تورم سالانه	تورم نقطه به نقطه	تورم ماهانه	شاخص	ضریب اهمیت	نرخ تورم سالانه	تورم نقطه به نقطه	تورم ماهانه		شاخص کل
۴۱.۴	۳۹.۵	۲.۳	۲۰۲.۰	۷۰.۵۶	۵۰.۳	۴۱.۴	۴.۱	۲۵۳.۱	۲۹.۴۴	۴۴.۴	۴۰.۲	۲.۹	۲۱۷.۰	کل کشور
۴۹.۶	۴۳.۷	۱.۷	۲۱۶.۷	۶۸.۴۱	۴۹.۸	۴۰.۱	۳.۶	۲۵۶.۶	۳۱.۵۹	۴۹.۷	۴۲.۴	۲.۳	۲۲۹.۳	آذربایجان شرقی
۴۵.۵	۴۵.۳	۲.۱	۲۱۳.۹	۶۶.۶۱	۴۹.۵	۴۴.۲	۶.۲	۲۶۲.۴	۳۳.۳۹	۴۷.۰	۴۴.۹	۳.۶	۲۳۰.۱	آذربایجان غربی
۳۶.۸	۳۸.۴	۳.۱	۱۹۹.۳	۶۷.۵۱	۵۵.۸	۴۷.۰	۴.۲	۲۶۹.۳	۳۲.۴۹	۴۳.۸	۴۱.۷	۳.۵	۲۲۲.۰	اردبیل
۴۸.۵	۴۴.۲	۱.۶	۲۱۶.۷	۷۱.۵۷	۵۵.۲	۴۷.۳	۴.۶	۲۶۱.۴	۲۸.۴۳	۵۰.۶	۴۵.۲	۲.۵	۲۲۹.۴	اصفهان
۴۷.۵	۴۵.۲	۳.۲	۲۲۰.۴	۷۴.۸۹	۵۰.۳	۳۷.۶	۳.۱	۲۵۴.۵	۲۵.۱۱	۴۸.۳	۴۳.۰	۳.۲	۲۲۹.۰	البرز
۳۹.۷	۴۳.۷	۲.۶	۲۰۷.۳	۶۰.۱۴	۵۴.۸	۴۳.۷	۳.۶	۲۶۳.۳	۳۹.۸۶	۴۶.۴	۴۳.۷	۳.۱	۲۲۹.۶	ایلام
۳۶.۱	۳۷.۱	۱.۹	۱۸۶.۲	۶۰.۸۳	۴۸.۰	۴۲.۱	۵.۲	۲۳۹.۲	۳۹.۱۷	۴۱.۳	۳۹.۳	۳.۳	۲۰۶.۹	بوشهر
۳۶.۳	۳۳.۹	۲.۴	۱۹۴.۳	۷۸.۰۹	۴۸.۰	۳۸.۵	۴.۰	۲۴۴.۲	۲۱.۹۱	۳۹.۲	۳۵.۰	۲.۸	۲۰۵.۳	تهران
۴۸.۹	۴۳.۴	۲.۱	۲۱۶.۱	۶۰.۳۶	۵۵.۳	۴۸.۴	۶.۰	۲۶۷.۷	۳۹.۶۴	۵۱.۷	۴۵.۶	۳.۸	۲۳۶.۶	چهارمحال و بختیاری
۴۳.۶	۴۴.۵	۲.۱	۲۰۴.۱	۶۰.۸۱	۵۲.۳	۴۲.۱	۳.۶	۲۵۳.۳	۳۹.۱۹	۴۷.۴	۴۳.۴	۲.۷	۲۲۳.۴	خراسان جنوبی
۴۳.۶	۴۲.۶	۲.۴	۲۰۱.۴	۶۹.۲۲	۵۲.۶	۴۳.۷	۴.۳	۲۵۶.۴	۳۰.۷۸	۴۶.۸	۴۳.۰	۳.۰	۲۱۸.۳	خراسان رضوی
۴۷.۲	۴۵.۸	۲.۸	۲۱۳.۳	۶۰.۶۱	۴۷.۸	۳۱.۲	۳.۲	۲۵۳.۳	۳۹.۳۹	۴۷.۵	۳۹.۱	۳.۰	۲۲۹.۱	خراسان شمالی
۳۶.۰	۳۵.۴	۲.۳	۱۸۵.۶	۶۱.۲۴	۴۷.۷	۴۱.۰	۳.۹	۲۴۶.۸	۳۸.۷۶	۴۱.۱	۳۷.۹	۳.۰	۲۰۹.۳	خوزستان
۴۱.۹	۳۸.۵	۲.۰	۱۹۵.۲	۷۰.۴۵	۴۷.۴	۳۵.۵	۳.۵	۲۴۷.۲	۲۹.۵۵	۴۳.۸	۳۷.۴	۲.۵	۲۱۰.۵	زنجان
۳۸.۷	۳۹.۶	۲.۰	۱۹۳.۷	۶۲.۰۶	۴۴.۹	۳۵.۹	۵.۲	۲۴۵.۰	۳۷.۹۴	۴۱.۴	۳۷.۹	۳.۳	۲۱۳.۲	سمنان
۳۶.۱	۳۰.۸	۱.۰	۱۷۵.۲	۶۱.۱۶	۵۴.۰	۳۱.۶	۲.۳	۲۵۵.۱	۳۸.۸۴	۴۴.۱	۳۱.۲	۱.۷	۲۰۶.۳	سیستان و بلوچستان
۳۸.۷	۳۸.۵	۲.۱	۱۹۴.۴	۶۹.۴۳	۵۲.۷	۴۵.۵	۳.۴	۲۴۹.۹	۳۰.۵۷	۴۳.۵	۴۰.۹	۲.۶	۲۱۱.۴	فارس
۴۵.۷	۴۵.۳	۲.۵	۲۰۸.۰	۶۶.۹۸	۴۵.۹	۳۷.۷	۴.۴	۲۴۸.۴	۳۳.۰۲	۴۵.۸	۴۲.۴	۳.۲	۲۲۱.۴	قزوین
۴۴.۷	۴۱.۷	۲.۲	۲۰۶.۱	۶۸.۲۱	۴۸.۸	۳۸.۴	۴.۶	۲۴۳.۸	۳۱.۷۹	۴۶.۲	۴۰.۵	۳.۰	۲۱۸.۱	قم
۴۸.۵	۴۵.۹	۱.۶	۲۱۴.۴	۶۱.۵۷	۵۴.۵	۴۸.۹	۴.۶	۲۶۶.۰	۳۸.۴۳	۵۱.۰	۴۷.۲	۲.۹	۲۳۴.۲	کردستان
۳۹.۰	۴۴.۳	۲.۳	۲۰۳.۹	۶۱.۷۵	۴۸.۸	۳۸.۹	۳.۰	۲۵۱.۳	۳۸.۲۵	۴۳.۲	۴۱.۹	۲.۶	۲۲۲.۰	کرمان
۴۷.۴	۴۶.۱	۲.۹	۲۱۳.۲	۶۲.۵۱	۵۲.۹	۴۷.۳	۵.۱	۲۶۶.۷	۳۷.۴۹	۴۹.۸	۴۶.۶	۳.۸	۲۳۳.۲	کرمانشاه
۴۳.۹	۴۰.۵	۲.۵	۲۱۲.۴	۶۵.۸۷	۴۸.۹	۴۳.۸	۴.۴	۲۵۰.۸	۳۴.۱۳	۴۵.۸	۴۱.۷	۳.۲	۲۲۵.۵	کهگیلویه و بویراحمد
۴۲.۳	۴۱.۰	۲.۶	۲۰۳.۳	۶۹.۷۹	۴۹.۲	۴۰.۷	۴.۸	۲۵۷.۵	۳۰.۲۱	۴۴.۷	۴۰.۹	۳.۴	۲۱۹.۷	گلستان
۴۴.۰	۴۳.۸	۳.۰	۲۰۵.۴	۷۱.۸۶	۴۷.۱	۴۲.۸	۳.۷	۲۴۹.۶	۲۸.۱۴	۴۵.۰	۴۳.۵	۳.۲	۲۱۷.۹	گیلان
۴۵.۶	۴۲.۶	۲.۷	۲۱۱.۱	۶۱.۷۱	۵۵.۳	۴۷.۳	۳.۵	۲۸۱.۰	۳۸.۲۹	۴۹.۹	۴۴.۷	۳.۰	۲۳۷.۹	لرستان
۴۱.۱	۴۰.۵	۲.۰	۲۰۱.۳	۶۹.۶۹	۴۷.۰	۳۹.۲	۴.۵	۲۴۸.۸	۳۰.۳۱	۴۳.۱	۴۰.۰	۲.۸	۲۱۵.۷	مازندران
۴۴.۵	۴۲.۲	۲.۲	۲۰۵.۶	۶۵.۰۵	۵۲.۱	۴۲.۳	۴.۳	۲۶۰.۳	۳۴.۹۵	۴۷.۵	۴۲.۲	۳.۱	۲۲۴.۷	مرکزی
۴۳.۸	۴۲.۶	۱.۸	۲۰۵.۵	۶۸.۱۵	۴۷.۳	۳۷.۱	۳.۳	۲۵۰.۷	۳۱.۸۵	۴۵.۱	۴۰.۵	۲.۴	۲۱۹.۹	هرمزگان
۴۶.۹	۴۱.۶	۲.۲	۲۰۴.۴	۷۰.۲۹	۵۲.۷	۴۱.۹	۳.۷	۲۵۶.۷	۲۹.۷۱	۴۸.۹	۴۱.۷	۲.۷	۲۱۹.۹	همدان
۵۶.۲	۵۳.۲	۱.۵	۲۳۳.۳	۶۴.۹۳	۵۴.۸	۴۶.۲	۵.۶	۲۶۷.۹	۳۵.۰۷	۵۵.۷	۵۰.۵	۳.۰	۲۴۵.۴	یزد