

## شاخص قیمت مصرف کننده<sup>۱</sup> - اسفند ماه ۱۴۰۲

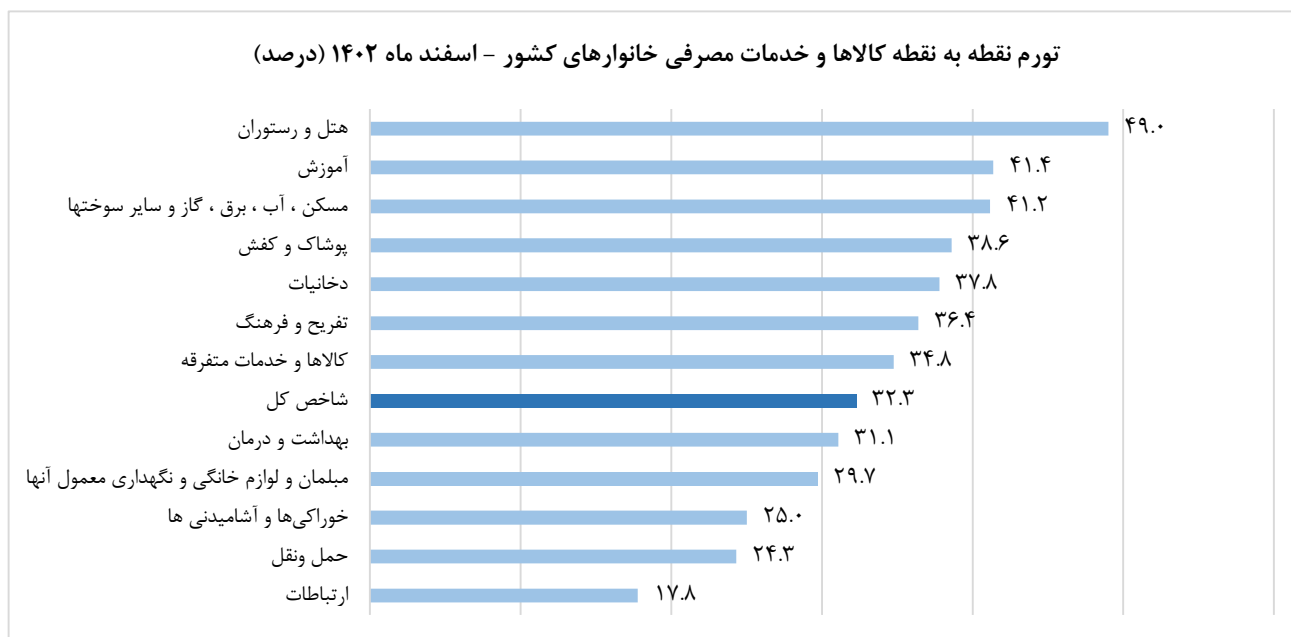
(۱۴۰۰ = ۱۰۰)

### شاخص قیمت

در اسفند ماه ۱۴۰۲ شاخص قیمت مصرف کننده خانوارهای کشور به عدد ۲۳۰,۲ رسیده است که نسبت به ماه قبل، ۲,۰ درصد افزایش، نسبت به ماه مشابه سال قبل، ۳۲,۳ درصد افزایش و در دوازده ماهه منتهی به ماه جاری نسبت به دوره مشابه سال قبل، ۴۰,۷ درصد افزایش داشته است.

### تورم نقطه به نقطه خانوارهای کشور

منظور از تورم نقطه به نقطه، درصد تغییر عدد شاخص قیمت نسبت به ماه مشابه سال قبل می‌باشد. در اسفند ماه ۱۴۰۲ تورم نقطه به نقطه خانوارهای کشور، ۳۲,۳ درصد بوده است؛ یعنی خانوارهای کشور به طور میانگین، ۳۲,۳ درصد بیشتر از اسفند ماه ۱۴۰۱ برای خرید یک «مجموعه کالاها و خدمات یکسان» هزینه کرده‌اند. تورم نقطه به نقطه اسفند ماه ۱۴۰۲ در مقایسه با ماه قبل، ۳,۵ واحد درصد کاهش داشته است.

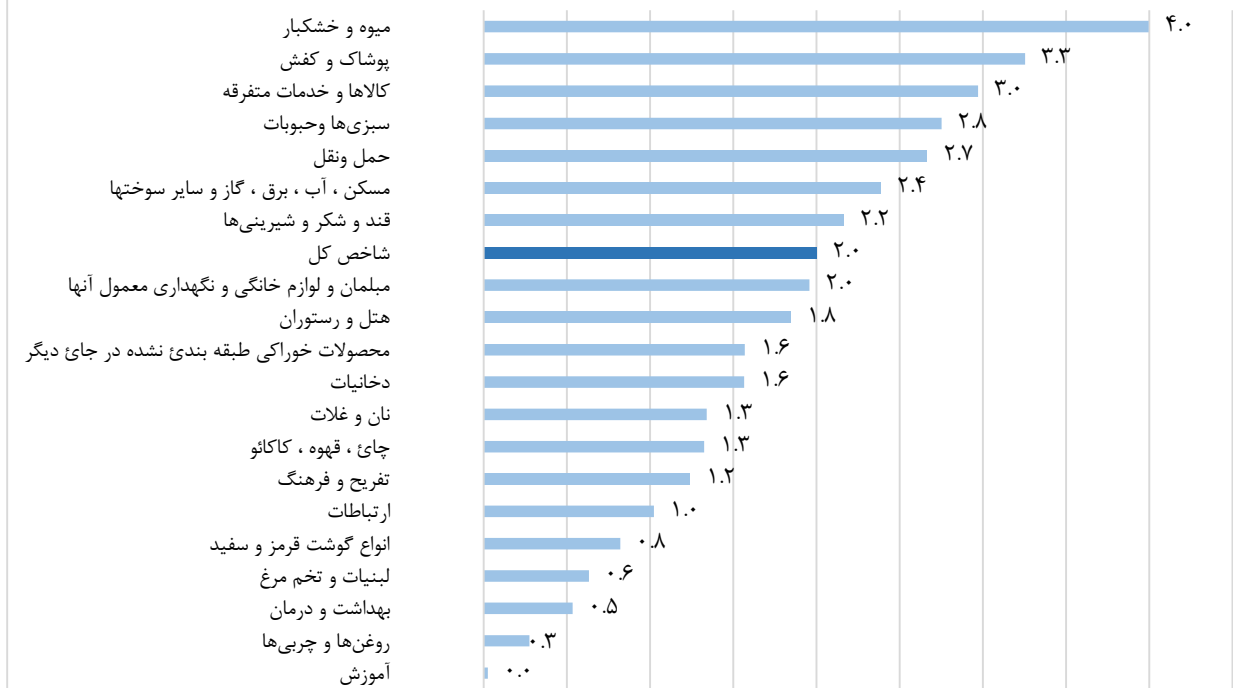


### تورم ماهانه خانوارهای کشور

منظور از تورم ماهانه، درصد تغییر عدد شاخص قیمت، نسبت به ماه قبل می‌باشد. در اسفند ماه ۱۴۰۲ تورم ماهانه خانوارهای کشور برابر ۲,۰ درصد بوده است. تورم ماهانه برای گروه‌های عمده «خوراکی‌ها، آشامیدنی‌ها و دخانیات»، ۱,۶ درصد و برای گروه عمده «کالاهای غیرخوراکی و خدمات»، ۲,۲ درصد بوده است. تورم ماهانه بخش‌ها و گروه‌های مختلف در ماه جاری بصورت زیر است:

<sup>۱</sup>- Consumer Price Index

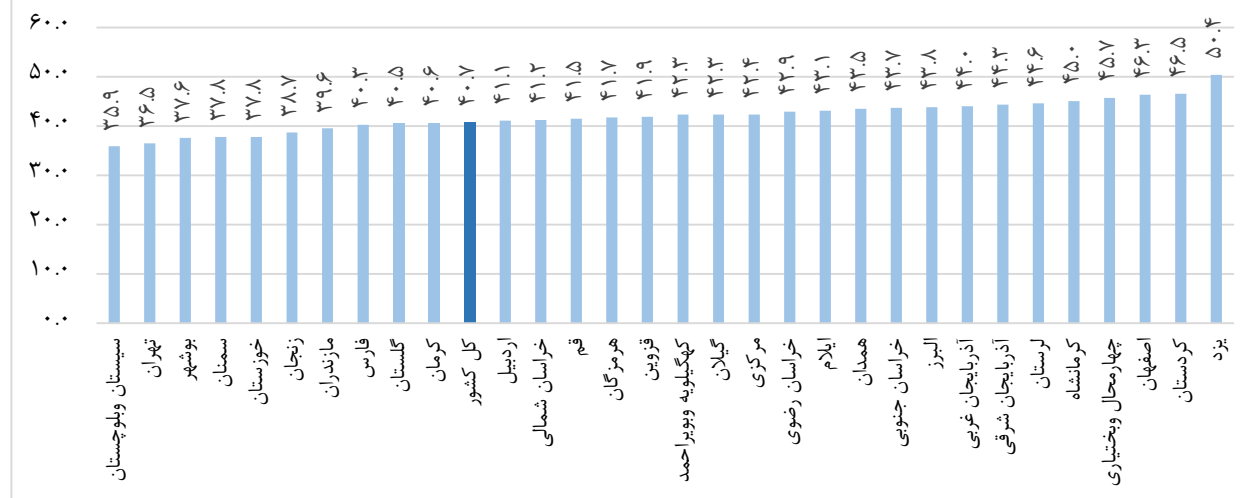
### تورم ماهانه کالاها و خدمات مصرفی خانوارهای کشور - اسفند ماه ۱۴۰۲ (درصد)



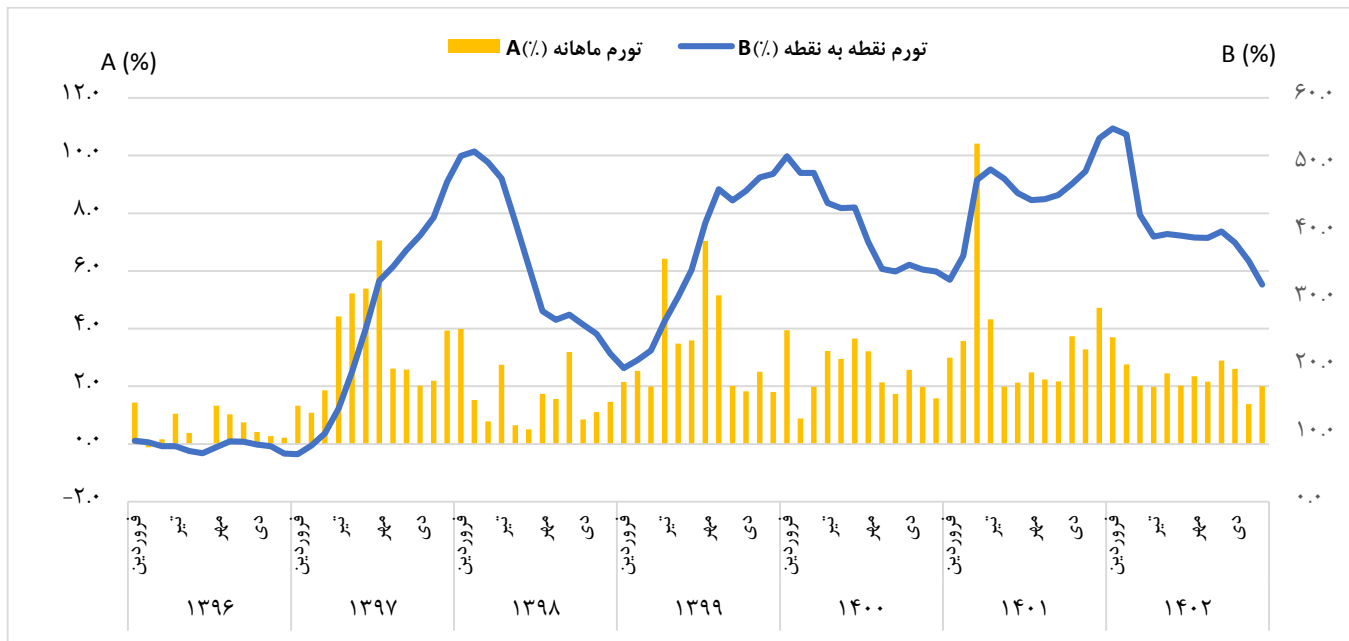
### نرخ تورم سالانه خانوارهای کشور

منظور از نرخ تورم سالانه، درصد تغییر میانگین اعداد شاخص قیمت در یک سال منتهی به ماه جاری، نسبت به دوره مشابه قبل از آن می‌باشد. در اسفند ماه ۱۴۰۲ نرخ تورم سالانه برای خانوارهای کشور به ۴۰.۷ درصد رسیده که نسبت به همین اطلاع در ماه قبل، ۱.۸ واحد درصد کاهش یافته است.

### نرخ تورم سالانه کالاها و خدمات مصرفی خانوارهای کشور به تفکیک استان - اسفند ماه ۱۴۰۲ (درصد)



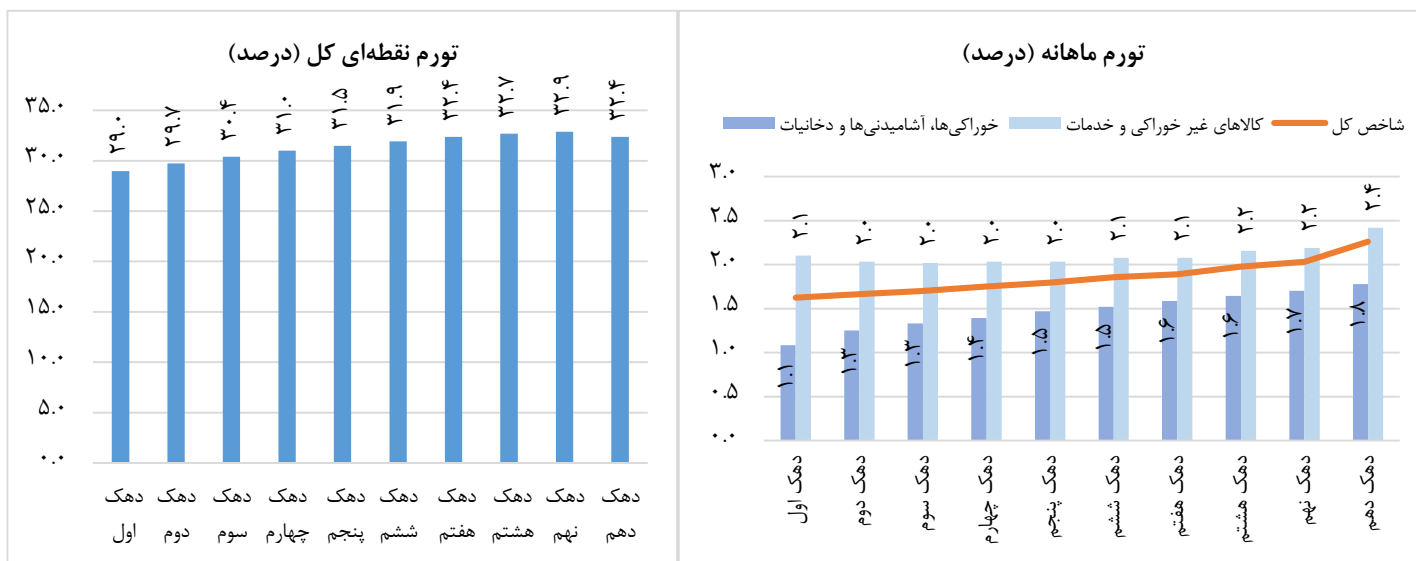
سری زمانی تورم ماهانه و نقطه به نقطه کل کشور در چند سال اخیر بصورت زیر است:



### درصد تغییرات شاخص قیمت در دهک‌های هزینه‌ای کل کشور در اسفند ماه ۱۴۰۲

نرخ تورم سالانه کشور در اسفند ماه ۱۴۰۲ برابر ۴۰٫۷ درصد است که دامنه تغییرات آن برای دهک‌های مختلف هزینه‌ای از ۳۶٫۸ درصد برای دهک اول، تا ۴۲٫۲ درصد برای دهک دهم است. بر این اساس فاصله تومی دهک‌ها در این ماه به ۵٫۴ واحد درصد رسید که نسبت به ماه قبل (۵٫۲ واحد درصد) ۰٫۲ واحد درصد افزایش داشته است.

نمودار تورم ماهانه و نقطه به نقطه برای دهک‌های مختلف هزینه‌ای در اسفند ماه ۱۴۰۲ به صورت زیر است:



### اطلاعات تماس

برای دریافت اطلاعات مربوط به فراداده طرح شاخص قیمت مصرف کننده اینجا را کلیک کنید.

آدرس: خیابان دکتر فاطمی، نبش رهی معیری، پلاک ۱ تلفن ۰۲۱۸۵۱۰۰ - کدپستی ۱۴۱۴۶۶۳۱۱۱ - صندوق پستی ۶۱۳-۱۴۱۵۵  
 رایانامه روابط عمومی: info@sci.org.ir

جدول ۱- شاخص قیمت کالاها و خدمات مصرفی خانوار

۱۴۰۰=۱۰۰

کالاهای غیرخوراکی و خدمات		خوراکی‌ها، آشامیدنی‌ها و دخانیات		شاخص کل		شرح
				اسفند ۱۴۰۲	بهمن ۱۴۰۲	
اسفند ۱۴۰۲	بهمن ۱۴۰۲	اسفند ۱۴۰۲	بهمن ۱۴۰۲	اسفند ۱۴۰۲	بهمن ۱۴۰۲	کل کشور
۲۱۷.۰	۲۱۲.۳	۲۶۲.۰	۲۵۷.۹	۲۳۰.۲	۲۲۵.۷	
شهری						
۲۱۷.۱	۲۱۲.۴	۲۶۲.۳	۲۵۸.۲	۲۲۹.۶	۲۲۵.۱	
روستایی						
۲۱۶.۲	۲۱۱.۶	۲۶۰.۵	۲۵۷.۰	۲۳۳.۹	۲۲۹.۸	

جدول ۲- تورم نقطه به نقطه (درصد)

کالاهای غیرخوراکی و خدمات		خوراکی‌ها، آشامیدنی‌ها و دخانیات		شاخص کل		شرح
				اسفند ۱۴۰۲	بهمن ۱۴۰۲	
اسفند ۱۴۰۲	بهمن ۱۴۰۲	اسفند ۱۴۰۲	بهمن ۱۴۰۲	اسفند ۱۴۰۲	بهمن ۱۴۰۲	کل کشور
۳۶.۱	۳۷.۹	۲۵.۲	۳۱.۷	۳۲.۳	۳۵.۸	
شهری						
۳۶.۵	۳۸.۱	۲۵.۵	۳۲.۱	۳۲.۸	۳۶.۲	
روستایی						
۳۳.۶	۳۶.۶	۲۳.۹	۳۰.۱	۲۹.۱	۳۳.۶	

جدول ۳- تورم ماهانه (درصد)

کالاهای غیرخوراکی و خدمات		خوراکی‌ها، آشامیدنی‌ها و دخانیات		شاخص کل		شرح
				اسفند ۱۴۰۲	بهمن ۱۴۰۲	
اسفند ۱۴۰۲	بهمن ۱۴۰۲	اسفند ۱۴۰۲	بهمن ۱۴۰۲	اسفند ۱۴۰۲	بهمن ۱۴۰۲	کل کشور
۲.۲	۲.۳	۱.۶	-۰.۴	۲.۰	۱.۴	
شهری						
۲.۲	۲.۴	۱.۶	-۰.۴	۲.۰	۱.۵	
روستایی						
۲.۲	۲.۱	۱.۴	-۰.۵	۱.۸	۰.۹	

جدول ۴- نرخ تورم سالانه (درصد)

کالاهای غیرخوراکی و خدمات		خوراکی‌ها، آشامیدنی‌ها و دخانیات		شاخص کل		شرح
				اسفند ۱۴۰۲	بهمن ۱۴۰۲	
اسفند ۱۴۰۲	بهمن ۱۴۰۲	اسفند ۱۴۰۲	بهمن ۱۴۰۲	اسفند ۱۴۰۲	بهمن ۱۴۰۲	کل کشور
۴۰.۴	۴۱.۱	۴۱.۲	۴۵.۱	۴۰.۷	۴۲.۵	
شهری						
۴۰.۴	۴۱.۰	۴۱.۴	۴۵.۲	۴۰.۷	۴۲.۳	
روستایی						
۴۰.۹	۴۲.۰	۴۰.۳	۴۴.۳	۴۰.۶	۴۳.۱	

شرح	ضریب اهمیت	شاخص	تورم ماهانه	تورم نقطه به نقطه	نرخ تورم سالانه
شاخص کل	۱۰۰.۰۰	۲۳۰.۲	۲.۰	۳۲.۳	۴۰.۷
۱- خوراکی‌ها و آشامیدنی‌ها	۲۸.۸۲	۲۶۲.۹	۱.۶	۲۵.۰	۴۱.۲
خوراکی‌ها	۲۷.۴۳	۲۶۵.۵	۱.۶	۲۴.۵	۴۱.۰
نان و غلات	۶.۳۸	۲۲۱.۰	۱.۳	۱۰.۴	۲۰.۹
گوشت قرمز، سفید و فرآورده‌های آن‌ها	۶.۲۹	۳۴۸.۷	۰.۸	۵۰.۹	۸۵.۰
گوشت قرمز و گوشت ماکیان	۵.۶۵	۳۵۷.۹	۰.۷	۵۰.۶	۸۷.۰
ماهی‌ها و صدف‌داران	۰.۶۴	۲۶۶.۹	۲.۶	۵۴.۴	۶۴.۲
شیر، پنیر و تخم‌مرغ	۲.۹۷	۲۶۹.۵	۰.۶	۲۸.۱	۳۳.۴
روغن‌ها و چربی‌ها	۱.۲۶	۳۶۶.۱	۰.۳	-۰.۲	۱۴.۶
میوه و خشکبار	۳.۷۰	۲۳۲.۴	۴.۰	۲۷.۴	۴۸.۰
سبزیجات (سبزی‌ها و حبوبات)	۴.۰۸	۲۲۷.۱	۲.۸	۵.۵	۲۹.۳
شکر، مربا، عسل، شکلات و شیرینی (قند، شکر و شیرینی‌ها)	۱.۵۹	۲۴۰.۷	۲.۲	۳۵.۷	۳۶.۴
محصولات خوراکی طبقه‌بندی نشده در جای دیگر	۱.۱۵	۲۱۳.۱	۱.۶	۲۵.۷	۲۶.۲
چای، قهوه، کاکائو، نوشابه و آب میوه (نوشابه‌های غیرالکلی)	۱.۴۰	۲۱۱.۶	۱.۳	۴۰.۶	۴۴.۷
۲- دخانیات	۰.۶۲	۲۲۰.۲	۱.۶	۳۷.۸	۴۲.۱
۳- پوشاک و کفش	۴.۵۲	۲۴۷.۹	۳.۳	۳۸.۶	۴۷.۲
۴- مسکن، آب، برق، گاز و سایر سوخت‌ها	۳۶.۱۱	۲۱۶.۶	۲.۴	۴۱.۲	۳۹.۲
مسکن*	۳۳.۹۶	۲۱۹.۳	۲.۴	۴۲.۰	۳۹.۸
اجاره	۳۳.۶۰	۲۱۹.۰	۲.۴	۴۲.۰	۳۹.۶
خدمات نگهداری و تعمیر واحد مسکونی (خدمت)	۰.۳۶	۲۴۷.۶	۱.۲	۴۶.۴	۴۹.۹
آب، برق و سوخت	۲.۱۵	۱۷۴.۴	۲.۰	۲۶.۱	۳۰.۴
۵- مبلمان و لوازم خانگی و نگهداری معمول آن‌ها	۴.۴۰	۲۰۳.۰	۲.۰	۲۹.۷	۳۶.۷
۶- بهداشت و درمان	۶.۶۸	۲۲۰.۷	۰.۵	۳۱.۱	۴۲.۹
۷- حمل و نقل	۸.۹۳	۲۱۲.۳	۲.۷	۲۴.۳	۴۱.۹
خرید وسایل نقلیه	۳.۴۴	۲۲۸.۹	۴.۶	۱۱.۰	۴۲.۸
استفاده از وسایل حمل و نقل شخصی	۴.۰۶	۱۸۰.۹	۰.۷	۲۶.۹	۳۴.۳
خدمات حمل و نقل عمومی	۱.۴۲	۲۶۱.۹	۲.۵	۵۸.۰	۵۷.۹
۸- ارتباطات	۲.۴۱	۱۴۶.۲	۱.۰	۱۷.۸	۱۹.۸
۹- تفریح و فرهنگ	۰.۸۷	۲۱۸.۶	۱.۲	۳۶.۴	۴۳.۷
۱۰- آموزش	۰.۸۸	۲۱۱.۵	۰.۰	۴۱.۴	۳۷.۴
۱۱- هتل و رستوران	۱.۳۵	۳۳۵.۲	۱.۸	۴۹.۰	۵۹.۸
۱۲- کالاها و خدمات متفرقه	۴.۴۲	۲۱۰.۲	۳.۰	۳۴.۸	۴۰.۶

\* مسکن صرفاً شامل اجاره بها و خدمات نگهداری و تعمیر واحد مسکونی است.

۱۴۰۰=۱۰۰

جدول ۶ - شاخص قیمت کالاها و خدمات مصرفی خانوارهای کشور و درصد تغییرات آن برای گروه‌های اختصاصی - اسفند ماه ۱۴۰۲

شرح	ضریب اهمیت	شاخص	تورم ماهانه	تورم نقطه به نقطه	نرخ تورم سالانه
شاخص کل	۱۰۰.۰۰	۲۳۰.۲	۲.۰	۳۲.۳	۴۰.۷
شاخص کل	خوراکی‌ها، آشامیدنی‌ها و دخانیات	۲۶۲.۰	۱.۶	۲۵.۲	۴۱.۲
	کالاهای غیرخوراکی و خدمات	۲۱۷.۰	۲.۲	۳۶.۱	۴۰.۴
شاخص کل	اجاره	۲۱۹.۰	۲.۴	۴۲.۰	۳۹.۶
	شاخص کل* (بدون اجاره)	۲۳۶.۰	۱.۸	۲۸.۲	۴۱.۲
شاخص کل	کالاها	۲۴۰.۷	۱.۹	۲۵.۵	۴۱.۱
	کالاهای بادوام	۲۱۸.۳	۴.۰	۱۷.۵	۴۳.۷
	کالاهای بی دوام	۲۴۳.۷	۱.۵	۲۵.۱	۳۹.۵
	کالاهای کم دوام	۲۴۶.۱	۲.۷	۳۸.۳	۵۰.۴
خدمات		۲۱۸.۸	۲.۱	۴۱.۵	۴۰.۲
خوراکی‌ها		۲۶۵.۵	۱.۶	۲۴.۵	۴۱.۰
خوراکی‌ها	خوراکی‌های تازه	۲۸۸.۰	۱.۶	۳۱.۲	۵۵.۷
	سایر خوراکی‌ها	۲۳۹.۷	۱.۶	۱۶.۳	۲۵.۵
کالاها و خدمات عمومی		۱۴۱.۵	۱.۰	۱۷.۲	۱۸.۴

۱۴۰۰=۱۰۰

جدول ۷- شاخص قیمت کالاها و خدمات مصرفی خانوارهای کشور و درصد تغییرات آن به تفکیک مناطق جغرافیایی

خانوارهای روستایی				خانوارهای شهری				کل خانوارها				دوره زمانی
نرخ تورم سالانه	تورم نقطه به نقطه	تورم ماهانه	عدد شاخص	نرخ تورم سالانه	تورم نقطه به نقطه	تورم ماهانه	عدد شاخص	نرخ تورم سالانه	تورم نقطه به نقطه	تورم ماهانه	عدد شاخص	
۳۲.۷	×	×	۱۴.۵	۲۸.۶	×	×	۱۵.۹	۲۹.۵	×	×	۱۵.۶	سال ۱۳۹۱
۳۶.۱	×	×	۱۹.۷	۳۲.۱	×	×	۲۰.۹	۳۲.۸	×	×	۲۰.۸	سال ۱۳۹۲
۱۳.۷	×	×	۲۲.۴	۱۴.۸	×	×	۲۴.۰	۱۴.۶	×	×	۲۳.۸	سال ۱۳۹۳
۱۰.۶	×	×	۲۴.۸	۱۱.۳	×	×	۲۶.۸	۱۱.۱	×	×	۲۶.۴	سال ۱۳۹۴
۷.۲	×	×	۲۶.۶	۶.۸	×	×	۲۸.۶	۶.۹	×	×	۲۸.۲	سال ۱۳۹۵
۸.۸	×	×	۲۸.۹	۸.۱	×	×	۳۰.۹	۸.۲	×	×	۳۰.۶	سال ۱۳۹۶
۲۸.۱	×	×	۳۷.۱	۲۶.۶	×	×	۳۹.۱	۲۶.۹	×	×	۳۸.۸	سال ۱۳۹۷
۳۷.۳	×	×	۵۰.۹	۳۴.۴	×	×	۵۲.۵	۳۴.۸	×	×	۵۲.۳	سال ۱۳۹۸
۳۷.۷	×	×	۷۰.۰	۳۶.۲	×	×	۷۱.۶	۳۶.۴	×	×	۷۱.۳	سال ۱۳۹۹
۴۲.۸	×	×	۱۰۰.۰	۳۹.۷	×	×	۱۰۰.۰	۴۰.۲	×	×	۱۰۰.۰	سال ۱۴۰۰
۴۱.۲	۳۴.۸	۳.۴	۱۱۷.۵	۳۸.۳	۳۲.۶	۲.۶	۱۱۵.۹	۳۸.۸	۳۲.۹	۲.۷	۱۱۶.۱	فروردین
۴۰.۲	۳۷.۶	۳.۱	۱۲۱.۲	۳۷.۵	۳۵.۸	۳.۴	۱۱۹.۸	۳۷.۹	۳۶.۱	۳.۳	۱۲۰.۰	اردیبهشت
۴۰.۷	۵۳.۴	۱۴.۰	۱۳۸.۱	۳۷.۶	۴۶.۵	۱۰.۰	۱۳۱.۸	۳۸.۱	۴۷.۵	۱۰.۶	۱۳۲.۷	خرداد
۴۱.۶	۵۶.۲	۴.۸	۱۴۴.۷	۳۸.۲	۴۷.۹	۴.۳	۱۳۷.۵	۳۸.۷	۴۹.۱	۴.۴	۱۳۸.۵	تیر
۴۲.۴	۵۴.۱	۱.۷	۱۴۷.۲	۳۸.۷	۴۶.۸	۲.۲	۱۴۰.۵	۳۹.۳	۴۷.۸	۲.۲	۱۴۱.۵	مرداد
۴۳.۰	۵۲.۲	۲.۱	۱۵۰.۳	۳۹.۰	۴۴.۶	۲.۲	۱۴۳.۷	۳۹.۶	۴۵.۷	۲.۲	۱۴۴.۶	شهریور
۴۳.۶	۵۰.۰	۲.۱	۱۵۳.۳	۳۹.۶	۴۳.۹	۲.۶	۱۴۷.۴	۴۰.۲	۴۴.۸	۲.۶	۱۴۸.۳	مهر
۴۴.۷	۴۹.۵	۲.۱	۱۵۶.۵	۴۰.۴	۴۴.۲	۲.۲	۱۵۰.۷	۴۱.۰	۴۴.۹	۲.۲	۱۵۱.۵	آبان
۴۵.۸	۴۸.۹	۱.۶	۱۵۹.۰	۴۱.۳	۴۵.۱	۲.۳	۱۵۴.۱	۴۱.۹	۴۵.۶	۲.۲	۱۵۴.۸	آذر
۴۷.۱	۵۲.۲	۴.۲	۱۶۵.۶	۴۲.۲	۴۶.۶	۳.۸	۱۵۹.۹	۴۲.۹	۴۷.۴	۳.۸	۱۶۰.۷	دی
۴۸.۶	۵۴.۱	۳.۸	۱۷۲.۰	۴۳.۴	۴۸.۶	۳.۳	۱۶۵.۳	۴۴.۱	۴۹.۴	۳.۴	۱۶۶.۲	بهمن
۵۰.۶	۵۹.۴	۵.۴	۱۸۱.۲	۴۵.۰	۵۳.۱	۴.۶	۱۷۲.۹	۴۵.۸	۵۴.۰	۴.۷	۱۷۴.۱	اسفند
۵۲.۷	۶۱.۰	۴.۴	۱۸۹.۳	۴۶.۷	۵۴.۵	۳.۶	۱۷۹.۱	۴۷.۶	۵۵.۵	۳.۷	۱۸۰.۵	فروردین
۵۴.۵	۶۰.۳	۲.۶	۱۹۴.۲	۴۸.۲	۵۳.۶	۲.۸	۱۸۴.۱	۴۹.۱	۵۴.۶	۲.۸	۱۸۵.۵	اردیبهشت
۵۳.۳	۴۳.۲	۱.۸	۱۹۷.۸	۴۷.۷	۴۲.۵	۲.۱	۱۸۷.۹	۴۸.۵	۴۲.۶	۲.۰	۱۸۹.۳	خرداد
۵۱.۶	۳۹.۱	۱.۸	۲۰۱.۳	۴۶.۸	۳۹.۴	۲.۰	۱۹۱.۶	۴۷.۵	۳۹.۴	۲.۰	۱۹۳.۰	تیر
۵۰.۲	۳۹.۶	۲.۰	۲۰۵.۴	۴۶.۱	۳۹.۸	۲.۵	۱۹۶.۵	۴۶.۷	۳۹.۸	۲.۴	۱۹۷.۷	مرداد
۴۸.۹	۳۸.۸	۱.۶	۲۰۸.۶	۴۵.۶	۳۹.۶	۲.۱	۲۰۰.۶	۴۶.۱	۳۹.۵	۲.۰	۲۰۱.۷	شهریور
۴۷.۸	۳۸.۸	۲.۰	۲۱۲.۸	۴۵.۱	۳۹.۳	۲.۴	۲۰۵.۴	۴۵.۵	۳۹.۲	۲.۳	۲۰۶.۵	مهر
۴۶.۸	۳۸.۵	۱.۹	۲۱۶.۸	۴۴.۶	۳۹.۳	۲.۲	۲۰۹.۹	۴۴.۹	۳۹.۲	۲.۲	۲۱۰.۹	آبان
۴۶.۰	۴۰.۳	۲.۹	۲۲۳.۱	۴۴.۱	۴۰.۱	۲.۹	۲۱۶.۰	۴۴.۴	۴۰.۲	۲.۹	۲۱۷.۰	آذر
۴۴.۸	۳۷.۵	۲.۱	۲۲۷.۸	۴۳.۴	۳۸.۷	۲.۷	۲۲۱.۸	۴۳.۶	۳۸.۵	۲.۶	۲۲۲.۷	دی
۴۳.۱	۳۳.۶	۰.۹	۲۲۹.۸	۴۲.۳	۳۶.۲	۱.۵	۲۲۵.۱	۴۲.۵	۳۵.۸	۱.۴	۲۲۵.۷	بهمن
۴۰.۶	۲۹.۱	۱.۸	۲۳۳.۹	۴۰.۷	۳۲.۸	۲.۰	۲۲۹.۶	۴۰.۷	۳۲.۳	۲.۰	۲۳۰.۲	اسفند

۱۴۰۱

۱۴۰۲

نرخ تورم سالانه (درصد)			عدد شاخص			ضرایب اهمیت (درصد)		دهک‌های هزینه‌ای
کالاهای غیر خوراکی و خدمات	خوراکی‌ها، آشامیدنی‌ها و دخانیات	کل	کالاهای غیر خوراکی و خدمات	خوراکی‌ها، آشامیدنی‌ها و دخانیات	شاخص کل	کالاهای غیر خوراکی و خدمات	خوراکی‌ها، آشامیدنی‌ها و دخانیات	
۴۰.۴	۴۱.۲	۴۰.۷	۲۱۷.۰	۲۶۲.۰	۲۳۰.۲	۷۰.۵۶	۲۹.۴۴	کل کشور
۳۸.۵	۳۵.۰	۳۶.۸	۲۱۲.۱	۲۵۴.۲	۲۲۹.۹	۵۷.۶	۴۲.۴	دهک اول
۳۸.۳	۳۷.۸	۳۸.۱	۲۱۰.۳	۲۵۶.۹	۲۳۰.۰	۵۷.۷	۴۲.۳	دهک دوم
۳۸.۵	۳۹.۲	۳۸.۸	۲۱۰.۴	۲۵۸.۹	۲۳۰.۳	۵۸.۹	۴۱.۱	دهک سوم
۳۸.۸	۳۹.۹	۳۹.۳	۲۱۱.۲	۲۵۹.۲	۲۲۹.۸	۶۱.۱	۳۸.۹	دهک چهارم
۳۹.۱	۴۰.۷	۳۹.۸	۲۱۱.۷	۲۶۰.۸	۲۲۹.۹	۶۲.۸	۳۷.۲	دهک پنجم
۳۹.۵	۴۰.۷	۴۰.۰	۲۱۳.۱	۲۶۰.۹	۲۲۹.۷	۶۵.۲	۳۴.۸	دهک ششم
۳۹.۷	۴۱.۶	۴۰.۵	۲۱۳.۷	۲۶۲.۰	۲۲۹.۸	۶۶.۵	۳۳.۵	دهک هفتم
۴۰.۱	۴۲.۱	۴۰.۸	۲۱۵.۳	۲۶۳.۲	۲۳۰.۲	۶۸.۹	۳۱.۱	دهک هشتم
۴۰.۶	۴۲.۳	۴۱.۱	۲۱۶.۸	۲۶۳.۹	۲۳۰.۲	۷۱.۶	۲۸.۴	دهک نهم
۴۱.۹	۴۳.۴	۴۲.۲	۲۲۱.۲	۲۶۶.۶	۲۳۱.۰	۷۸.۴	۲۱.۶	دهک دهم



جدول ۹ - ضرایب اهمیت طرح شاخص قیمت مصرف کننده به تفکیک دهک‌های هزینه‌ای (درصد)

۱۴۰۰=۱۰۰

دهک دهم	دهک نهم	دهک هشتم	دهک هفتم	دهک ششم	دهک پنجم	دهک چهارم	دهک سوم	دهک دوم	دهک اول	کل کشور	گروه‌های کالاها و خدمات
۱۰۰.۰۰	۱۰۰.۰۰	۱۰۰.۰۰	۱۰۰.۰۰	۱۰۰.۰۰	۱۰۰.۰۰	۱۰۰.۰۰	۱۰۰.۰۰	۱۰۰.۰۰	۱۰۰.۰۰	۱۰۰.۰۰	شاخص کل
۲۱.۵۵	۲۸.۴۰	۳۱.۰۸	۳۳.۴۶	۳۴.۷۵	۳۷.۱۶	۳۸.۸۷	۴۱.۰۹	۴۲.۲۹	۴۲.۳۶	۲۹.۴۴	خوراکی‌ها، آشامیدنی‌ها و دخانیات
۲۱.۲۲	۲۷.۹۵	۳۰.۴۳	۳۲.۷۲	۳۳.۹۴	۳۶.۲۸	۳۷.۸۹	۳۹.۹۴	۴۱.۲۰	۴۱.۳۵	۲۸.۸۲	۱- خوراکی‌ها و آشامیدنی‌ها
۲۰.۳۴	۲۶.۶۸	۲۹.۰۹	۳۱.۱۲	۳۲.۲۶	۳۴.۳۵	۳۵.۷۹	۳۷.۶۲	۳۸.۸۳	۳۹.۱۴	۲۷.۴۳	خوراکی‌ها
۴.۶۷	۶.۰۹	۶.۵۹	۷.۰۳	۷.۵۸	۸.۱۱	۸.۵۶	۹.۱۲	۹.۷۹	۹.۸۸	۶.۳۸	نان و غلات
۵.۰۶	۶.۴۲	۶.۸۰	۷.۲۰	۷.۱۲	۷.۷۲	۷.۸۰	۸.۱۲	۷.۹۲	۷.۲۳	۶.۲۹	گوشت قرمز و سفید و فرآورده‌های آن‌ها
۴.۳۹	۵.۶۳	۶.۰۷	۶.۵۱	۶.۵۲	۷.۱۳	۷.۲۳	۷.۵۶	۷.۴۴	۶.۷۶	۵.۶۵	گوشت قرمز و گوشت ماکیان
۰.۶۷	۰.۷۹	۰.۷۳	۰.۶۹	۰.۵۹	۰.۵۹	۰.۵۶	۰.۵۶	۰.۴۸	۰.۴۶	۰.۶۴	ماهی‌ها و صدف داران
۱.۹۷	۲.۸۱	۳.۱۴	۳.۳۴	۳.۶۴	۳.۷۶	۴.۱۳	۴.۲۸	۴.۴۶	۴.۹۱	۲.۹۷	شیر، پنیر و تخم مرغ
۰.۸۰	۱.۰۷	۱.۳۱	۱.۳۹	۱.۵۰	۱.۶۸	۱.۸۵	۲.۰۵	۲.۲۶	۲.۵۷	۱.۲۶	روغن‌ها و چربی‌ها
۳.۴۱	۳.۹۳	۴.۱۵	۴.۲۱	۴.۱۳	۴.۱۴	۴.۰۷	۳.۹۵	۳.۷۷	۳.۱۱	۳.۷۰	میوه و خشکبار
۲.۵۲	۳.۷۷	۴.۳۳	۴.۷۹	۵.۱۱	۵.۵۳	۵.۷۶	۶.۲۳	۶.۴۷	۷.۱۰	۴.۰۸	سبزیجات (سبزی‌ها و حبوبات)
۱.۱۳	۱.۵۳	۱.۶۱	۱.۸۱	۱.۸۳	۱.۹۶	۲.۱۱	۲.۲۷	۲.۴۸	۲.۶۴	۱.۵۹	شکر، مربا، عسل، شکلات و شیرینی (قند و شکر و شیرینی‌ها)
۰.۷۸	۱.۰۷	۱.۱۷	۱.۳۳	۱.۳۶	۱.۴۶	۱.۵۲	۱.۶۰	۱.۶۸	۱.۷۱	۱.۱۵	محصولات خوراکی طبقه بندی نشده در جای دیگر
۰.۸۸	۱.۲۷	۱.۳۴	۱.۶۰	۱.۶۸	۱.۹۳	۲.۱۱	۲.۳۲	۲.۳۷	۲.۲۰	۱.۴۰	چای، قهوه، کاکائو، نوشابه و آب میوه (نوشابه‌های غیر الکلی)
۰.۳۳	۰.۴۵	۰.۶۶	۰.۷۴	۰.۸۱	۰.۸۸	۰.۹۸	۱.۱۵	۱.۰۹	۱.۰۲	۰.۶۲	۲- دخانیات
۷۸.۴۵	۷۱.۶۰	۶۸.۹۲	۶۶.۵۴	۶۵.۲۵	۶۲.۸۴	۶۱.۱۳	۵۸.۹۱	۵۷.۷۱	۵۷.۶۴	۷۰.۵۶	کالاهای غیر خوراکی و خدمات
۶.۱۰	۵.۶۸	۵.۰۲	۴.۳۴	۴.۱۳	۳.۵۷	۳.۱۶	۲.۵۹	۲.۱۴	۱.۱۷	۴.۵۲	۳- پوشاک و کفش
۳۲.۸۷	۳۵.۱۰	۳۵.۷۰	۳۴.۵۰	۳۴.۷۳	۳۳.۶۸	۳۳.۷۸	۳۲.۸۱	۳۳.۹۷	۳۹.۳۸	۳۶.۱۱	۴- مسکن، آب، برق، گاز و سایر سوخت‌ها
۵.۵۳	۴.۵۱	۴.۳۳	۴.۴۵	۴.۰۴	۳.۹۳	۳.۹۲	۳.۹۳	۳.۷۸	۳.۵۸	۴.۴۰	۵- مبلمان و لوازم خانگی و نگهداری معمول آنها
۹.۴۳	۷.۶۱	۵.۹۰	۶.۱۰	۵.۶۱	۵.۴۲	۵.۰۳	۴.۸۹	۴.۸۱	۴.۲۱	۶.۶۸	۶- بهداشت و درمان
۱۳.۶۶	۸.۷۰	۷.۸۱	۷.۲۱	۶.۹۵	۶.۸۲	۶.۳۲	۶.۰۹	۵.۲۰	۳.۵۲	۸.۹۳	۷- حمل و نقل
۲.۲۱	۲.۵۲	۲.۵۹	۲.۷۳	۲.۷۸	۲.۷۴	۲.۶۷	۲.۶۰	۲.۶۱	۲.۱۱	۲.۴۱	۸- ارتباطات
۱.۱۸	۰.۹۰	۰.۹۱	۰.۸۸	۰.۸۲	۰.۷۱	۰.۶۴	۰.۵۷	۰.۴۵	۰.۲۸	۰.۸۷	۹- تفریح و فرهنگ
۱.۴۶	۱.۱۱	۰.۸۵	۰.۷۴	۰.۷۲	۰.۶۷	۰.۴۷	۰.۴۵	۰.۳۲	۰.۱۵	۰.۸۸	۱۰- آموزش
۱.۵۵	۰.۹۱	۰.۹۸	۰.۸۰	۰.۶۲	۰.۵۳	۰.۴۰	۰.۴۰	۰.۳۴	۰.۲۱	۱.۳۵	۱۱- هتل و رستوران
۴.۴۵	۴.۵۷	۴.۸۲	۴.۷۹	۴.۸۵	۴.۷۸	۴.۷۴	۴.۵۷	۴.۰۸	۳.۰۲	۴.۴۲	۱۲- کالاها و خدمات متفرقه

جدول ۱۰- سهم از تورم ماهانه شاخص قیمت مصرف کننده خانوارهای کشور به تفکیک دهک‌های هزینه‌ای - اسفند ماه ۱۴۰۲

۱۴۰۰=۱۰۰

دهک دهم	دهک نهم	دهک هشتم	دهک هفتم	دهک ششم	دهک پنجم	دهک چهارم	دهک سوم	دهک دوم	دهک اول	کل کشور	گروه‌های کالاها و خدمات
۲.۲۶	۲.۰۳	۱.۹۸	۱.۸۹	۱.۸۶	۱.۷۹	۱.۷۵	۱.۷۰	۱.۶۶	۱.۶۲	۲.۰۰	شاخص کل
۰.۴۴	۰.۵۶	۰.۵۹	۰.۶۱	۰.۶۰	۰.۶۲	۰.۶۱	۰.۶۲	۰.۵۹	۰.۵۱	۰.۵۳	خوراکی‌ها، آشامیدنی‌ها و دخانیات
۰.۴۴	۰.۵۵	۰.۵۸	۰.۶۰	۰.۵۹	۰.۶۱	۰.۶۰	۰.۶۰	۰.۵۸	۰.۵۰	۰.۵۲	۱- خوراکی‌ها و آشامیدنی‌ها
۰.۴۳	۰.۵۳	۰.۵۶	۰.۵۸	۰.۵۷	۰.۵۸	۰.۵۷	۰.۵۷	۰.۵۵	۰.۴۷	۰.۵۰	خوراکی‌ها
۰.۰۷	۰.۰۹	۰.۰۹	۰.۰۹	۰.۰۹	۰.۱۰	۰.۱۰	۰.۱۰	۰.۱۰	۰.۱۰	۰.۰۸	نان و غلات
۰.۰۹	۰.۱۰	۰.۱۰	۰.۰۹	۰.۰۸	۰.۰۷	۰.۰۵	۰.۰۵	۰.۰۲	-۰.۰۳	۰.۰۸	گوشت قرمز و سفید و فرآورده‌های آنها
۰.۰۷	۰.۰۸	۰.۰۸	۰.۰۷	۰.۰۶	۰.۰۶	۰.۰۴	۰.۰۳	۰.۰۰	-۰.۰۵	۰.۰۶	گوشت قرمز و گوشت ماکیان
۰.۰۲	۰.۰۲	۰.۰۲	۰.۰۲	۰.۰۲	۰.۰۲	۰.۰۲	۰.۰۲	۰.۰۲	۰.۰۲	۰.۰۲	ماهی‌ها و صدف داران
۰.۰۲	۰.۰۲	۰.۰۲	۰.۰۲	۰.۰۳	۰.۰۳	۰.۰۳	۰.۰۳	۰.۰۳	۰.۰۴	۰.۰۲	شیر، پنیر و تخم مرغ
۰.۰۱	۰.۰۱	۰.۰۱	۰.۰۱	۰.۰۱	۰.۰۱	۰.۰۱	۰.۰۱	۰.۰۱	۰.۰۱	۰.۰۱	روغن‌ها و چربیها
۰.۱۳	۰.۱۶	۰.۱۷	۰.۱۷	۰.۱۷	۰.۱۶	۰.۱۶	۰.۱۵	۰.۱۴	۰.۱۲	۰.۱۵	میوه و خشکبار
۰.۰۷	۰.۱۱	۰.۱۲	۰.۱۳	۰.۱۴	۰.۱۵	۰.۱۵	۰.۱۶	۰.۱۶	۰.۱۵	۰.۱۱	سبزیجات (سبزی‌ها و حبوبات)
۰.۰۲	۰.۰۳	۰.۰۴	۰.۰۴	۰.۰۴	۰.۰۵	۰.۰۵	۰.۰۵	۰.۰۶	۰.۰۷	۰.۰۴	شکر، مربا، عسل، شکلات و شیرینی(قند، شکر و شیرینی‌ها)
۰.۰۱	۰.۰۲	۰.۰۲	۰.۰۲	۰.۰۲	۰.۰۲	۰.۰۲	۰.۰۲	۰.۰۲	۰.۰۲	۰.۰۲	محصولات خوراکی طبقه بندی نشده در جای دیگر
۰.۰۱	۰.۰۲	۰.۰۲	۰.۰۲	۰.۰۲	۰.۰۲	۰.۰۳	۰.۰۳	۰.۰۳	۰.۰۳	۰.۰۲	چای، قهوه، کاکائو، نوشابه و آب میوه (نوشابه‌های غیرالکلی)
۰.۰۰	۰.۰۱	۰.۰۱	۰.۰۱	۰.۰۱	۰.۰۱	۰.۰۱	۰.۰۲	۰.۰۲	۰.۰۲	۰.۰۱	۲- دخانیات
۱.۸۲	۱.۴۷	۱.۳۹	۱.۲۸	۱.۲۶	۱.۱۷	۱.۱۴	۱.۰۸	۱.۰۷	۱.۱۱	۱.۴۷	کالاهای غیر خوراکی و خدمات
۰.۲۱	۰.۱۹	۰.۱۷	۰.۱۵	۰.۱۴	۰.۱۲	۰.۱۱	۰.۰۹	۰.۰۷	۰.۰۴	۰.۱۶	۳- پوشاک و کفش
۰.۷۴	۰.۷۹	۰.۸۰	۰.۷۷	۰.۷۷	۰.۷۴	۰.۷۴	۰.۷۱	۰.۷۴	۰.۸۶	۰.۸۱	۴- مسکن، آب، برق، گاز و سایر سوخت‌ها
۰.۱۰	۰.۰۸	۰.۰۷	۰.۰۷	۰.۰۶	۰.۰۶	۰.۰۶	۰.۰۶	۰.۰۶	۰.۰۵	۰.۰۸	۵- مبلمان و لوازم خانگی و نگهداری معمول آنها
۰.۰۵	۰.۰۴	۰.۰۳	۰.۰۳	۰.۰۳	۰.۰۳	۰.۰۳	۰.۰۳	۰.۰۳	۰.۰۲	۰.۰۳	۶- بهداشت و درمان
۰.۴۷	۰.۱۹	۰.۱۴	۰.۱۰	۰.۰۹	۰.۰۸	۰.۰۷	۰.۰۷	۰.۰۷	۰.۰۵	۰.۲۲	۷- حمل و نقل
۰.۰۲	۰.۰۲	۰.۰۲	۰.۰۲	۰.۰۲	۰.۰۱	۰.۰۱	۰.۰۱	۰.۰۱	۰.۰۰	۰.۰۲	۸- ارتباطات
۰.۰۲	۰.۰۱	۰.۰۱	۰.۰۱	۰.۰۱	۰.۰۱	۰.۰۱	۰.۰۱	۰.۰۰	۰.۰۰	۰.۰۱	۹- تفریح و فرهنگ
۰.۰۰	۰.۰۰	۰.۰۰	۰.۰۰	۰.۰۰	۰.۰۰	۰.۰۰	۰.۰۰	۰.۰۰	۰.۰۰	۰.۰۰	۱۰- آموزش
۰.۰۴	۰.۰۲	۰.۰۳	۰.۰۲	۰.۰۲	۰.۰۱	۰.۰۱	۰.۰۱	۰.۰۱	۰.۰۰	۰.۰۴	۱۱- هتل و رستوران
۰.۱۶	۰.۱۳	۰.۱۲	۰.۱۱	۰.۱۱	۰.۱۰	۰.۱۰	۰.۰۹	۰.۰۹	۰.۰۷	۰.۱۲	۱۲- کالاها و خدمات متفرقه

\*\* توضیح: اعداد سطر اول تورم ماهانه (درصد) هر دهک را نشان می‌دهد و اعداد در سلول‌های دیگر نشان دهنده سهم هر گروه، بخش یا طبقه (واحد درصد) در افزایش/کاهش تورم ماهانه در هر دهک می‌باشد.

جدول ۱۱- شاخص قیمت کل کالاها و خدمات مصرفی خانوارهای کشور و درصد تغییرات آن به تفکیک استان - اسفند ماه ۱۴۰۲ (درصد)

۱۴۰۰=۱۰۰

کالاهای غیر خوراکی و خدمات					خوراکی‌ها و آشامیدنی‌ها و دخانیات					شاخص کل				نام استان
نرخ تورم سالانه	تورم نقطه به نقطه	تورم ماهانه	شاخص	ضریب اهمیت	نرخ تورم سالانه	تورم نقطه به نقطه	تورم ماهانه	شاخص	ضریب اهمیت	نرخ تورم سالانه	تورم نقطه به نقطه	تورم ماهانه	شاخص کل	
۴۰.۴	۳۶.۱	۲.۲	۲۱۷.۰	۷۰.۵۶	۴۱.۲	۲۵.۲	۱.۶	۲۶۲.۰	۲۹.۴۴	۴۰.۷	۳۲.۳	۲.۰	۲۳۰.۲	کل کشور
۴۶.۶	۳۶.۳	۲.۱	۲۳۱.۴	۶۸.۴۱	۴۰.۳	۲۴.۴	۱.۸	۲۶۳.۴	۳۱.۵۹	۴۴.۳	۳۱.۹	۲.۰	۲۴۱.۵	آذربایجان شرقی
۴۵.۵	۴۲.۰	۲.۷	۲۳۱.۰	۶۶.۶۱	۴۱.۷	۲۸.۳	۱.۶	۲۶۵.۴	۳۳.۳۹	۴۴.۰	۳۶.۷	۲.۳	۲۴۲.۵	آذربایجان غربی
۳۷.۳	۳۹.۷	۳.۱	۲۱۸.۵	۶۷.۵۱	۴۷.۴	۲۹.۵	۱.۱	۲۷۶.۲	۳۲.۴۹	۴۱.۱	۳۵.۷	۲.۳	۲۳۷.۲	اردبیل
۴۶.۶	۳۹.۲	۲.۳	۲۳۳.۲	۷۱.۵۷	۴۵.۷	۲۷.۴	۲.۴	۲۷۴.۸	۲۸.۴۳	۴۶.۳	۳۵.۲	۲.۳	۲۴۵.۱	اصفهان
۴۵.۴	۴۰.۱	۱.۹	۲۳۸.۵	۷۴.۸۹	۴۰.۲	۲۲.۸	۲.۱	۲۶۶.۰	۲۵.۱۱	۴۳.۸	۳۴.۹	۲.۰	۲۴۵.۴	البرز
۴۱.۲	۴۲.۷	۲.۳	۲۲۴.۹	۶۰.۱۴	۴۵.۳	۲۷.۹	۱.۹	۲۷۶.۴	۳۹.۸۶	۴۳.۱	۳۵.۷	۲.۱	۲۴۵.۴	ایلام
۳۵.۳	۲۹.۷	۱.۴	۱۹۶.۷	۶۰.۸۳	۴۰.۴	۲۴.۱	۰.۹	۲۴۴.۵	۳۹.۱۷	۳۷.۶	۲۷.۲	۱.۲	۲۱۵.۴	بوشهر
۳۵.۵	۳۳.۹	۲.۲	۲۰۷.۹	۷۸.۰۹	۳۹.۳	۲۴.۰	۱.۸	۲۵۴.۶	۲۱.۹۱	۳۶.۵	۳۱.۲	۲.۱	۲۱۸.۱	تهران
۴۶.۱	۳۶.۳	۲.۵	۲۳۴.۰	۶۰.۳۶	۴۵.۳	۲۵.۰	۱.۳	۲۷۲.۴	۳۹.۶۴	۴۵.۷	۳۱.۱	۱.۹	۲۴۹.۲	چهارمحال و بختیاری
۴۳.۷	۳۹.۸	۳.۱	۲۲۶.۰	۶۰.۸۱	۴۳.۶	۲۶.۵	۱.۲	۲۶۵.۶	۳۹.۱۹	۴۳.۷	۳۳.۷	۲.۳	۲۴۱.۵	خراسان جنوبی
۴۳.۰	۳۷.۶	۲.۴	۲۱۸.۱	۶۹.۲۲	۴۲.۶	۲۴.۱	۱.۷	۲۶۵.۹	۳۰.۷۸	۴۲.۹	۳۲.۵	۲.۲	۲۳۲.۸	خراسان رضوی
۴۶.۴	۳۹.۴	۲.۵	۲۲۷.۴	۶۰.۶۱	۳۵.۳	۱۸.۷	۰.۹	۲۶۱.۳	۳۹.۳۹	۴۱.۲	۲۹.۷	۱.۸	۲۴۰.۸	خراسان شمالی
۳۶.۳	۳۶.۵	۲.۵	۲۰۳.۵	۶۱.۲۴	۳۹.۶	۲۷.۳	۱.۲	۲۵۴.۷	۳۸.۷۶	۳۷.۸	۳۲.۳	۱.۹	۲۲۳.۳	خوزستان
۳۹.۵	۳۰.۶	۲.۴	۲۰۸.۷	۷۰.۴۵	۳۷.۳	۲۱.۲	۱.۸	۲۵۶.۴	۲۹.۵۵	۳۸.۷	۲۷.۲	۲.۲	۲۲۲.۸	زنجان
۳۹.۲	۳۷.۴	۲.۹	۲۱۰.۵	۶۲.۰۶	۳۶.۱	۲۳.۱	۲.۱	۲۵۵.۴	۳۷.۹۴	۳۷.۸	۳۰.۹	۲.۵	۲۲۷.۶	سمنان
۳۳.۲	۲۵.۰	۱.۹	۱۸۸.۲	۶۱.۱۶	۳۸.۹	۱۹.۱	۱.۳	۲۵۸.۶	۳۸.۸۴	۳۵.۹	۲۲.۲	۱.۶	۲۱۵.۵	سیستان و بلوچستان
۳۷.۹	۳۵.۴	۱.۸	۲۰۸.۱	۶۹.۴۳	۴۴.۶	۲۸.۹	۱.۵	۲۶۲.۱	۳۰.۵۷	۴۰.۳	۳۳.۰	۱.۷	۲۲۴.۶	فارس
۴۵.۵	۴۱.۷	۲.۷	۲۲۸.۸	۶۶.۹۸	۳۶.۳	۲۲.۷	۲.۳	۲۵۷.۰	۳۳.۰۲	۴۱.۹	۳۴.۳	۲.۵	۲۳۸.۱	قزوین
۴۲.۹	۳۵.۷	۲.۹	۲۲۲.۶	۶۸.۲۱	۳۹.۰	۲۳.۲	۱.۹	۲۵۵.۰	۳۱.۷۹	۴۱.۵	۳۱.۱	۲.۶	۲۳۲.۹	قم
۴۶.۹	۳۹.۴	۲.۰	۲۲۹.۵	۶۱.۵۷	۴۶.۰	۲۸.۹	۱.۴	۲۷۰.۱	۳۸.۴۳	۴۶.۵	۳۴.۸	۱.۷	۲۴۵.۱	کردستان
۴۰.۸	۴۳.۲	۲.۹	۲۱۹.۶	۶۱.۷۵	۴۰.۵	۲۵.۷	۰.۸	۲۶۰.۵	۳۸.۲۵	۴۰.۶	۳۵.۲	۲.۰	۲۳۵.۲	کرمان
۴۵.۵	۳۶.۳	۱.۷	۲۲۶.۳	۶۲.۵۱	۴۴.۴	۲۹.۱	۰.۳	۲۷۴.۸	۳۷.۴۹	۴۵.۰	۳۳.۱	۱.۱	۲۴۴.۵	کرمانشاه
۴۲.۶	۳۹.۱	۲.۶	۲۳۰.۷	۶۵.۸۷	۴۱.۹	۲۶.۰	۱.۰	۲۵۵.۳	۳۴.۱۳	۴۲.۳	۳۴.۰	۲.۰	۲۳۹.۱	کهگیلویه و بویراحمد
۴۱.۱	۳۵.۵	۲.۶	۲۱۸.۶	۶۹.۷۹	۳۹.۳	۲۳.۲	۱.۶	۲۶۳.۵	۳۰.۲۱	۴۰.۵	۳۱.۰	۲.۳	۲۳۲.۲	گلستان
۴۳.۶	۳۷.۳	۲.۵	۲۲۰.۵	۷۱.۸۶	۳۹.۷	۲۶.۸	۱.۱	۲۵۷.۳	۲۸.۱۴	۴۲.۳	۳۳.۸	۲.۱	۲۳۰.۹	گیلان
۴۴.۱	۳۵.۶	۱.۸	۲۲۵.۸	۶۱.۷۱	۴۵.۱	۲۵.۰	۰.۳	۲۸۳.۳	۳۸.۲۹	۴۴.۶	۳۰.۷	۱.۱	۲۴۷.۸	لرستان
۳۹.۸	۳۳.۵	۲.۱	۲۱۵.۰	۶۹.۶۹	۳۹.۱	۲۵.۶	۱.۵	۲۵۷.۹	۳۰.۳۱	۳۹.۶	۳۰.۷	۱.۹	۲۲۸.۰	مازندران
۴۲.۷	۳۵.۱	۲.۲	۲۲۱.۰	۶۵.۰۵	۴۱.۸	۲۳.۷	۱.۶	۲۷۱.۷	۳۴.۹۵	۴۲.۴	۳۰.۳	۲.۰	۲۳۸.۷	مرکزی
۴۳.۷	۳۹.۵	۲.۲	۲۲۱.۴	۶۸.۱۵	۳۸.۳	۲۶.۵	۰.۵	۲۵۶.۶	۳۱.۸۵	۴۱.۷	۳۴.۶	۱.۶	۲۳۲.۶	هرمزگان
۴۴.۲	۳۳.۱	۲.۰	۲۱۸.۲	۷۰.۲۹	۴۲.۲	۲۲.۷	۱.۵	۲۶۳.۵	۲۹.۷۱	۴۳.۵	۲۹.۴	۱.۹	۲۳۱.۷	همدان
۵۴.۱	۴۱.۳	۱.۶	۲۴۵.۹	۶۴.۹۳	۴۴.۸	۲۵.۷	۱.۳	۲۷۷.۵	۳۵.۰۷	۵۰.۴	۳۵.۰	۱.۵	۲۵۷.۰	یزد